



Mayo 2026

Informe mensual mercado energético español

ELEIA 



ÍNDICE

	<u>ELECTRICIDAD</u>	<u>3</u>
	<u>GAS</u>	<u>11</u>
	<u>COMMODITIES</u>	<u>15</u>
	<u>NOTICIAS Y CAMBIOS REGULATORIOS</u>	<u>18</u>



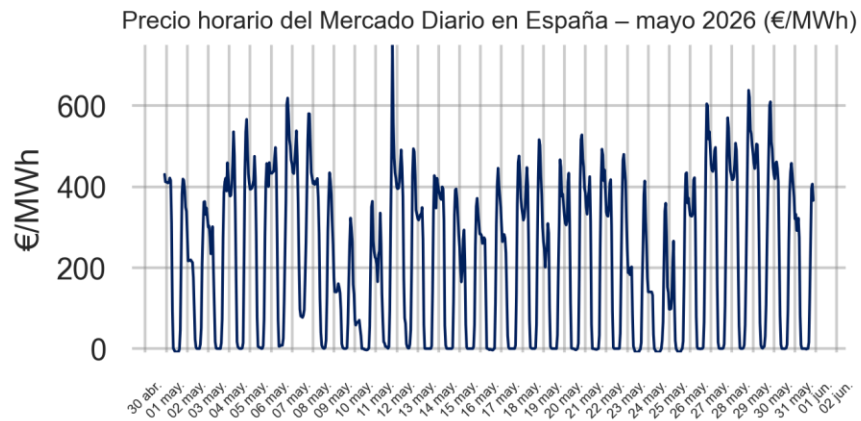
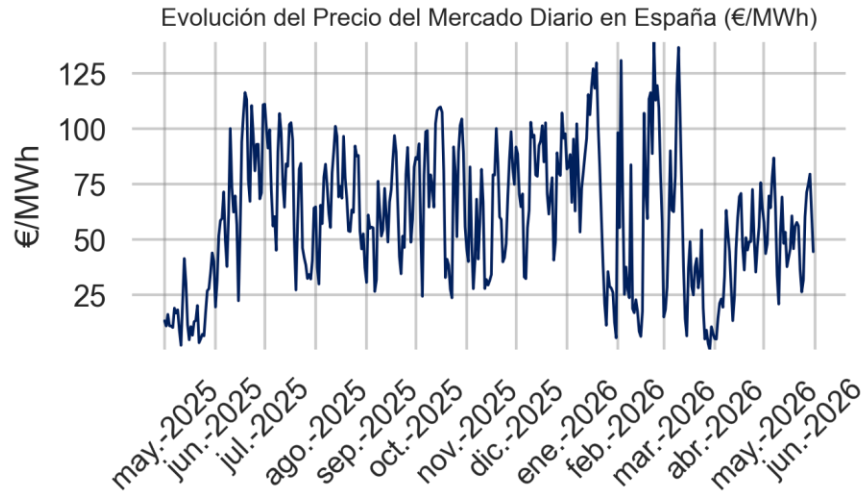
Electricidad

INFORME MENSUAL MERCADO ENERGÉTICO ESPAÑOL



OMIE

PRECIO DEL MERCADO DIARIO



Fuente: OMIE

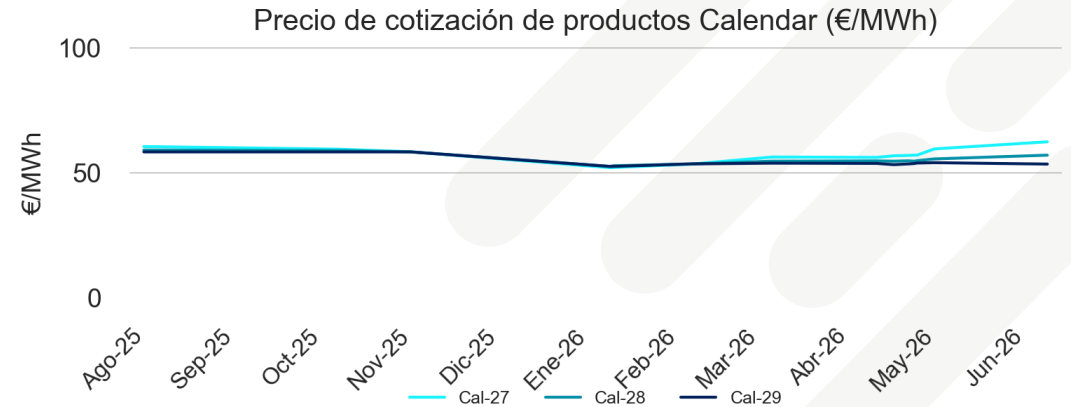
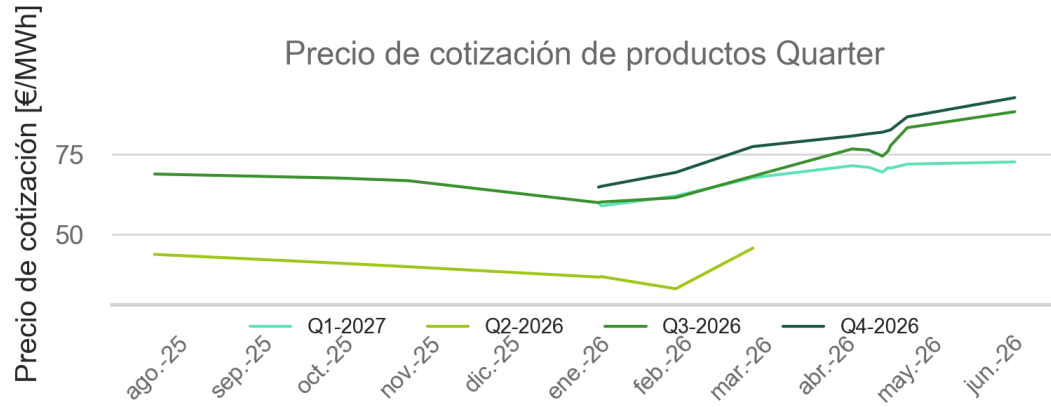
Fecha	2017	2018	2019	2020	2021	2022	2023	2024	2025	2026	Media_Historica
Enero	71.49	49.98	61.99	41.1	60.17	201.72	69.55	74.1	96.69	71.67	79.85
Febrero	51.74	54.88	54.01	35.87	28.49	200.22	133.47	40.0	108.31	65.64	77.26
Marzo	43.19	40.18	48.82	27.74	45.45	283.39	89.7	20.31	53.09	41.77	69.36
Abril	43.69	42.67	50.41	17.65	65.02	191.52	73.73	13.7	26.0	42.44	56.68
Mayo	47.11	54.92	48.39	21.25	67.12	187.13	74.21	30.4	16.93	54.23	60.17
Junio	50.22	58.46	47.19	30.62	83.3	169.63	93.02	56.08	72.6		73.46
Julio	48.63	61.88	51.46	34.64	92.42	142.66	90.47	72.31	70.01		73.83
Agosto	47.46	64.33	44.96	36.2	105.94	154.89	96.05	91.05	68.44		78.81
Septiembre	49.15	71.27	42.11	41.96	156.14	141.07	103.34	72.62	61.04		82.08
Octubre	56.77	65.08	47.17	36.56	199.9	127.22	90.03	68.55	75.8		85.23
Noviembre	59.19	61.97	42.19	41.94	193.43	115.56	63.45	104.43	58.69		82.32
Diciembre	57.94	61.81	33.8	41.97	239.16	96.95	72.17	111.24	78.09		88.13
Trimestre 1	55.47	48.35	54.94	34.9	44.7	228.44	97.57	44.8	86.03	59.69	75.49
Trimestre 2	47.01	52.02	48.66	23.18	71.81	182.76	80.32	33.39	38.51	48.33	63.44
Trimestre 3	48.41	65.83	46.18	37.6	118.17	146.21	96.62	78.66	66.5		78.24
Trimestre 4	57.97	62.95	41.05	40.15	210.83	113.24	75.22	94.74	70.86		85.22
Total General	52.22	57.29	47.71	33.96	111.38	167.66	87.43	62.9	65.48	55.15	75.6

COMENTARIOS

- El precio medio de mayo de 2026 fue de 54,23 €/MWh, un 28% superior al mes anterior.
- Si comparamos mayo de 2026 con 2025, vemos que ha sido un 220% superior.

FUTUROS

PRODUCTOS QUARTER Y CALENDAR

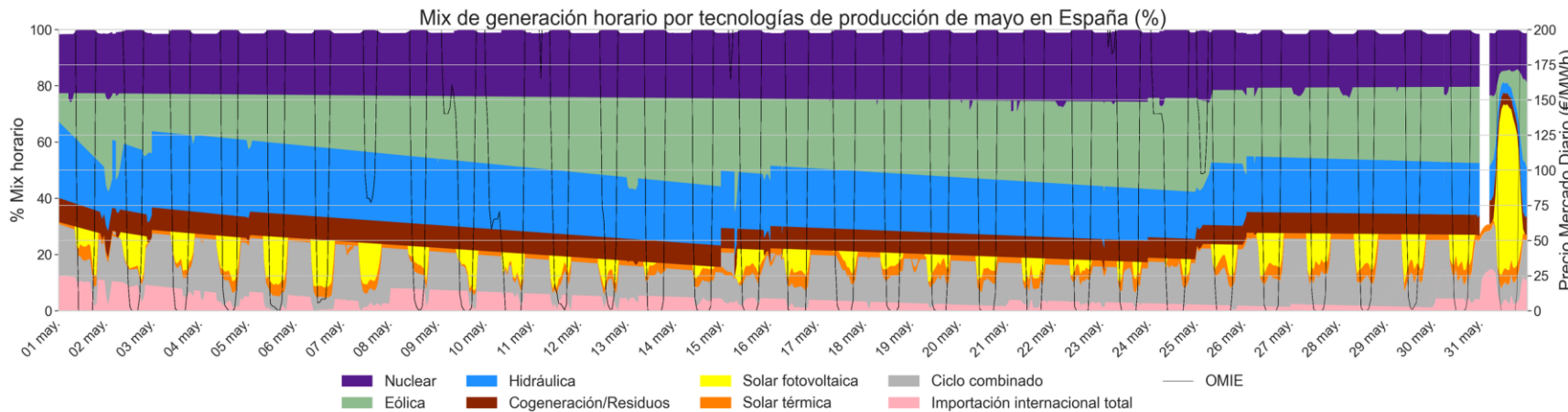
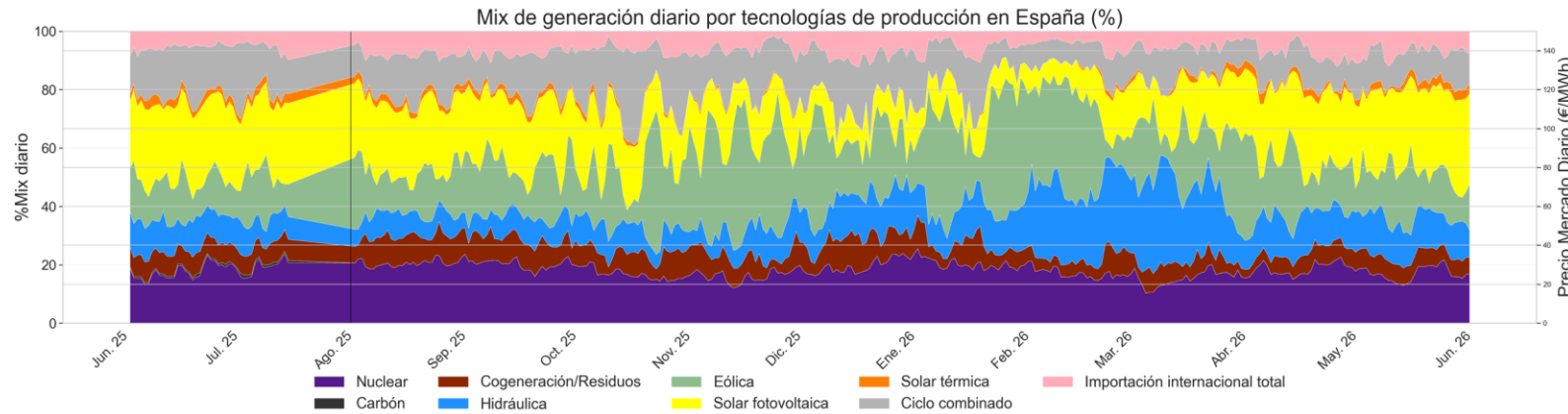


	Fecha	Q4-26.0	Q1-27.0	Q2-27.0	Q3-27.0	Q4-27.0	Cal-27	Cal-28
Último día de Cotización	2026-06-08	92.8	72.68	42.86	66.67	67.17	62.34	57.0
Hace 1 mes	2026-04-30	86.8	72.0	39.9	63.25	62.91	59.5	55.5
Hace 3 meses	2026-03-05	77.5	67.75	46.45	55.72	55.22	56.25	54.6
Hace 6 meses	2025-10-31						58.35	58.35
Hace 1 año	2025-03-04						56.25	56.0








Fuente: OMIP

GENERACIÓN

EVOLUCIÓN DEL MIX DIARIO DE GENERACIÓN EN ESPAÑA



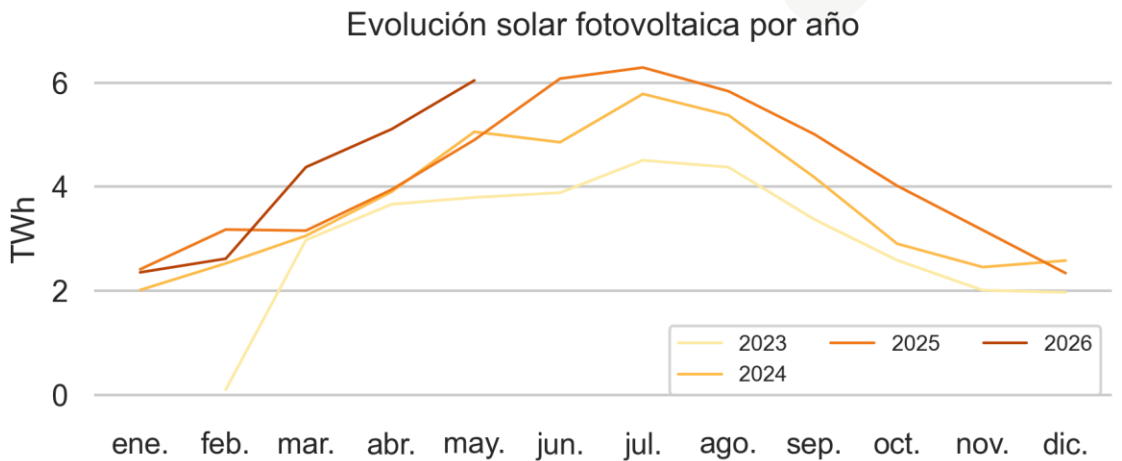
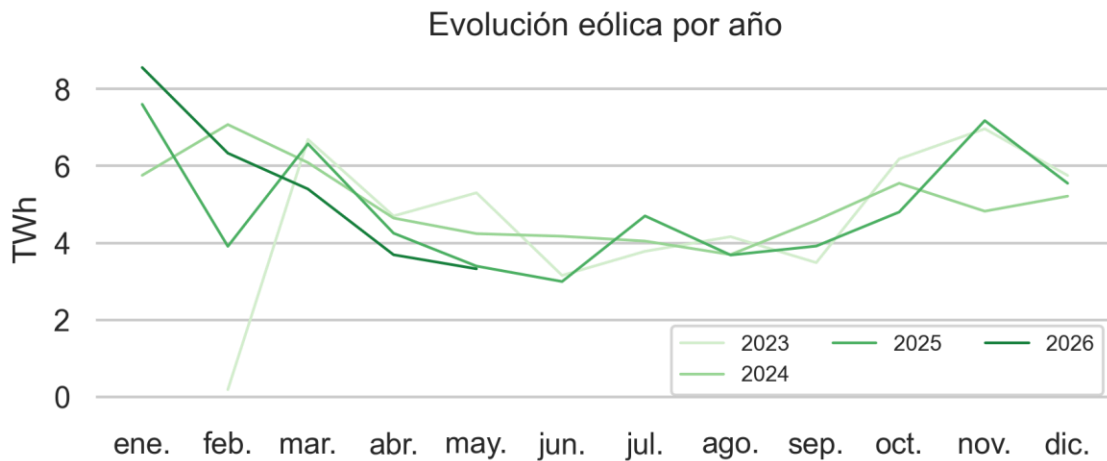
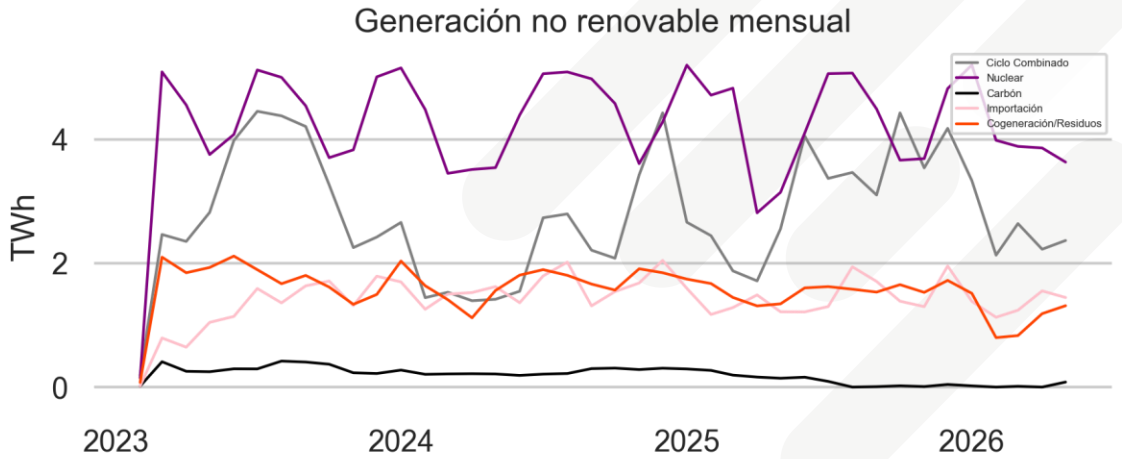
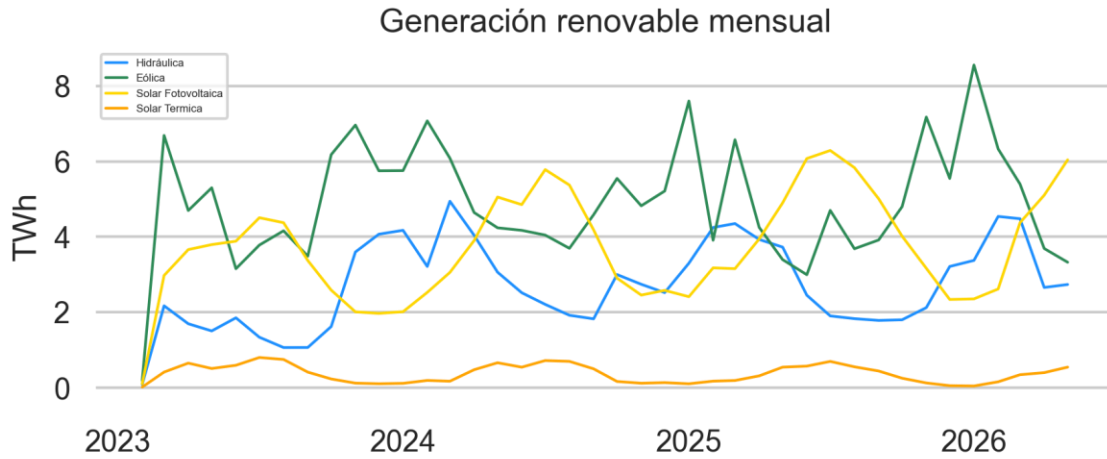
PARTICIPACIÓN POR TECNOLOGÍAS EN MAYO

- 
NUCLEAR
 4.010,50 GWh, 18,42%
- 
CARBÓN
 0,00 GWh, 0%
- 
COGEN/RESIDUOS/MINI HIDRO
 801,92 GWh, 3,68%
- 
HIDRÁULICA
 4.557,51 GWh, 20,94%
- 
EÓLICA
 6.408,08 GWh, 29,44%
- 
SOLAR TÉRMICA Y FOTOVOLTAICA
 2.691,36 GWh, 12,36%
- 
CICLO COMBINADO
 2.124,46 GWh, 9,76%

Fuente: OMIE

GENERACIÓN

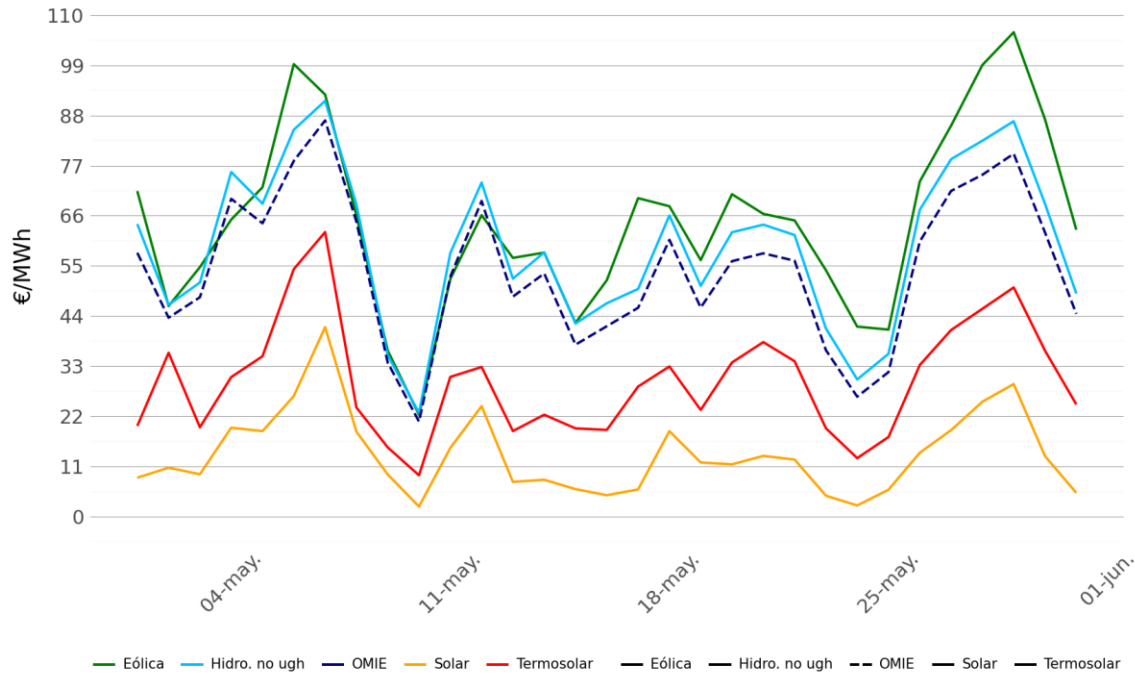
COMPARACIÓN DE GENERACIÓN ENERGÍAS RENOVABLES Y NO RENOVABLES



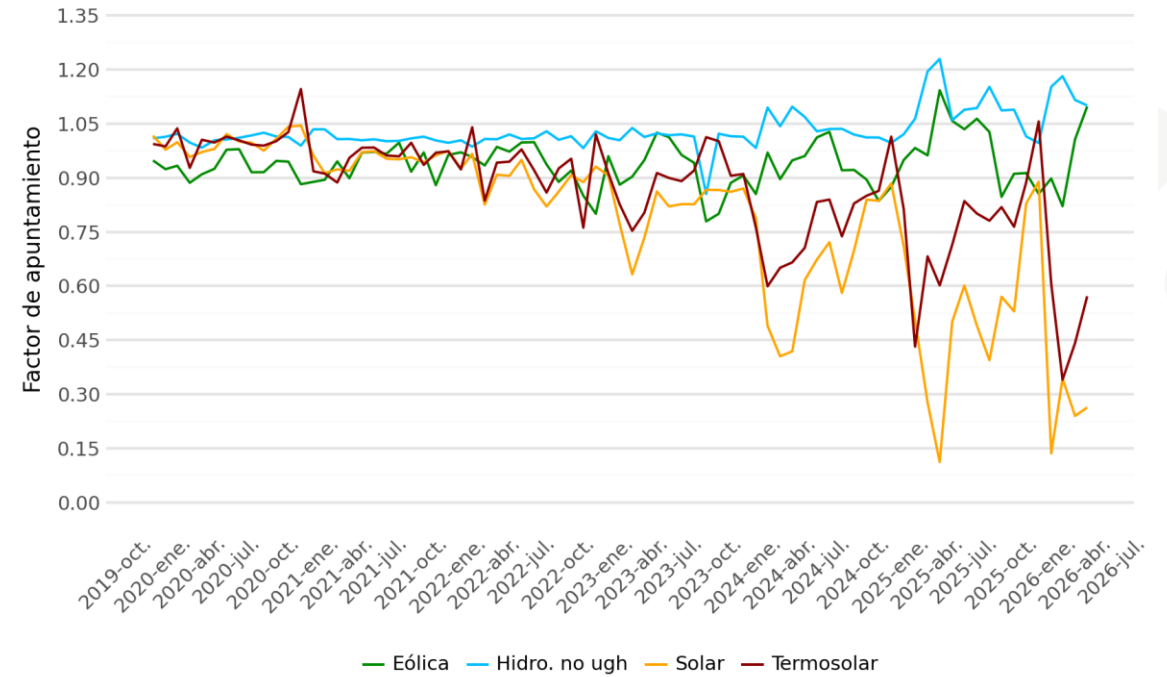
APUNTAMIENTOS RENOVABLES POR TECNOLOGÍA

EVOLUCIÓN DEL FACTOR DE APUNTAMIENTO

Precios de captura diarios en España (€/MWh)



Factor de apuntamiento mensual por tecnología renovable

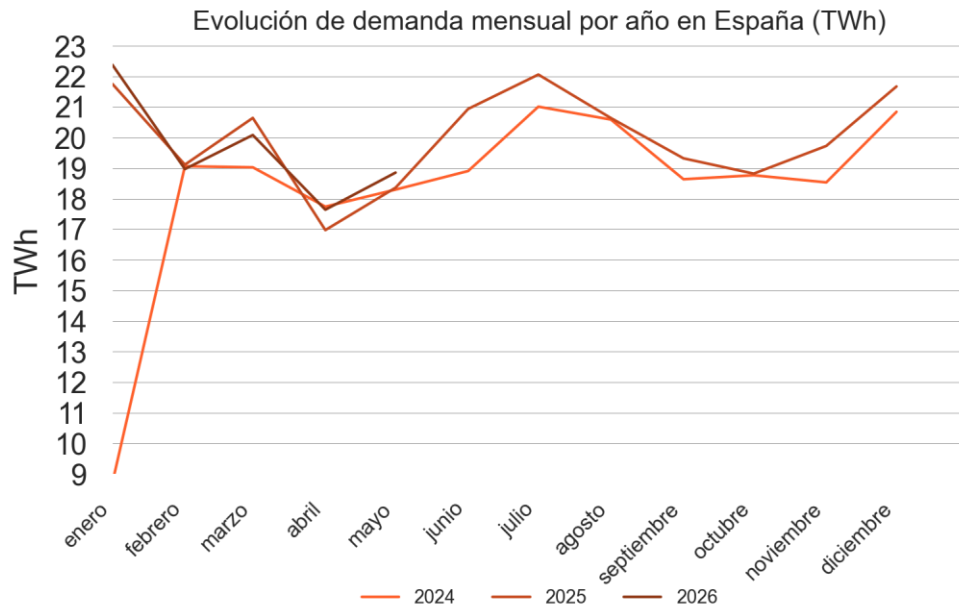


COMENTARIOS

- El apuntamiento solar vuelve a caer en abril y se sitúa en niveles cercanos a 0,25, mientras que la termosolar, por su parte, aumenta hasta los 0,45.
- La hidroeléctrica por su parte corrige ligeramente a las 1,1, mientras que la eólica se recupera y se sitúa en valores cercanos a 1.

DEMANDA

DEMANDA MENSUAL DE LOS ÚLTIMOS AÑOS – DEMANDA PROGRAMADA P48



COMENTARIOS

- La demanda de mayo de 2026 ha estado en valores cercanos a los 18,8 TWh y es la segunda demanda más alta de un abril de los últimos tres años, con diferencia.

SERVICIOS DE AJUSTE

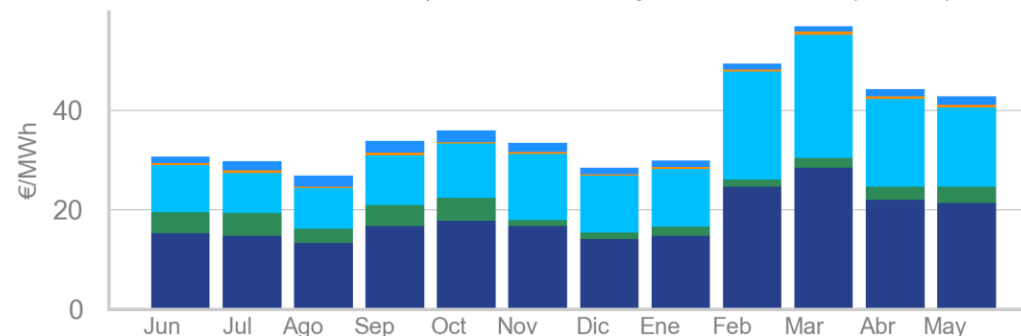
DESGLOSE DE COSTES MENSUALES POR SERVICIOS DE AJUSTE DEL SISTEMA

	May 25	Jun 25	Jul 25	Ago 25	Sep 25	Oct 25	Nov 25	Dic 25	Ene 26	Feb 26	Mar 26	Abr 26	May 26
Banda Regulación secundaria	1.34	1.33	1.88	2.19	2.39	2.3	1.88	1.32	1.3	1.16	1.12	1.39	1.69
Control del factor de potencia	0.0	0.0	0.0	0.0	0.0	0.0	0.0	0.0	0.0	0.0	0.0	0.0	0.0
Coste desvíos	0.31	0.43	0.51	0.38	0.46	0.27	0.36	0.25	0.4	0.39	0.57	0.55	0.45
Incumplimiento energía balance	-0.04	-0.12	-0.12	-0.13	-0.15	-0.17	-0.09	-0.13	-0.15	-0.04	-0.08	-0.09	-0.09
RRTT PDBF	22.41	10.0	8.5	8.37	10.31	11.43	13.52	11.7	12.18	22.05	25.16	18.2	16.45
RRTT en tiempo real	2.62	4.27	4.62	2.85	4.17	4.54	1.23	1.25	1.75	1.4	1.97	2.53	3.34
Saldo PO 14.6	0.04	0.05	0.04	0.05	0.04	0.06	0.04	0.05	0.05	0.05	0.07	0.08	0.06
Saldo desvíos	-0.3	-0.63	-0.56	-0.3	-0.34	-0.52	-0.24	-0.25	-0.63	-0.39	-0.39	-0.6	-0.56
Servicios de ajuste	26.38	15.33	14.85	13.4	16.88	17.92	16.7	14.19	14.9	24.63	28.41	22.06	21.34

€/MWh	2022	2023	2024	2025	2026
SSAA	9.71	10.41	11.82	16.5	22.27

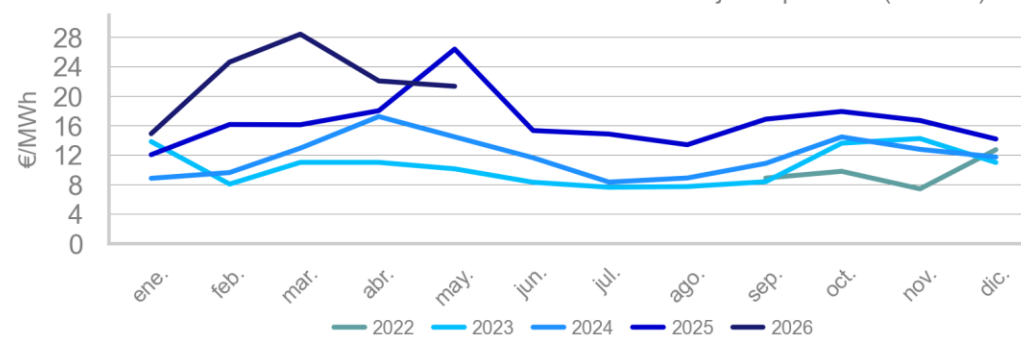
(*) RRTT: Restricciones Técnicas

Costes mensuales por servicios de ajuste del sistema (€/MWh)



■ Fallo nom. UPG
 ■ Coste desvíos
 ■ RRTT en t. real
 ■ Reg. secun.
■ PO 14.6
 ■ Energía balance
 ■ Potencia a subir
 ■ RRTT PDBF
■ Factor potencia
 ■ Rest. intra.

Evolución del coste mensual de servicios de ajuste por año (€/MWh)



COMENTARIOS

- Los costes de los servicios de ajuste siguen corrigiendo ligeramente en mayo de 2026 y han sido de media 21,34 €/MWh. El principal coste sigue siendo RRTT en PDB, pero han bajado casi 2 €/MWh respecto al mes anterior.
- La corrección de los servicios de ajuste el pasado mes hace que la media en lo que llevamos de año 2026 esté en 22,27 €/MWh.



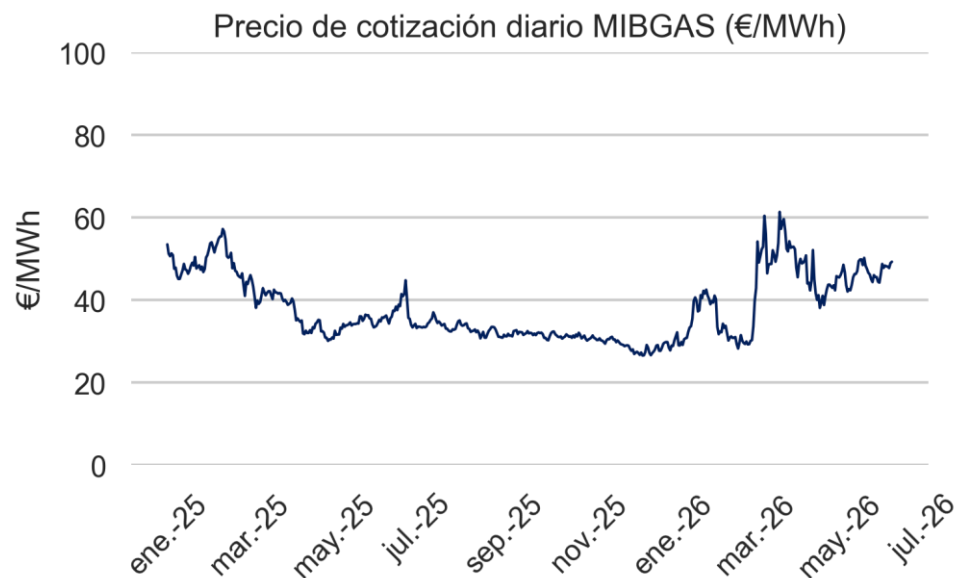
GAS

INFORME MENSUAL MERCADO ENERGÉTICO ESPAÑOL



MIBGAS

PRECIO DEL MERCADO DIARIO



Fuente: MIBGAS

MEDIA MAYO
46,17 €/MWh
MÁXIMO (01/05/2026)
53,49 €/MWh
MÍNIMO (09/05/2026)
45,10 €/MWh

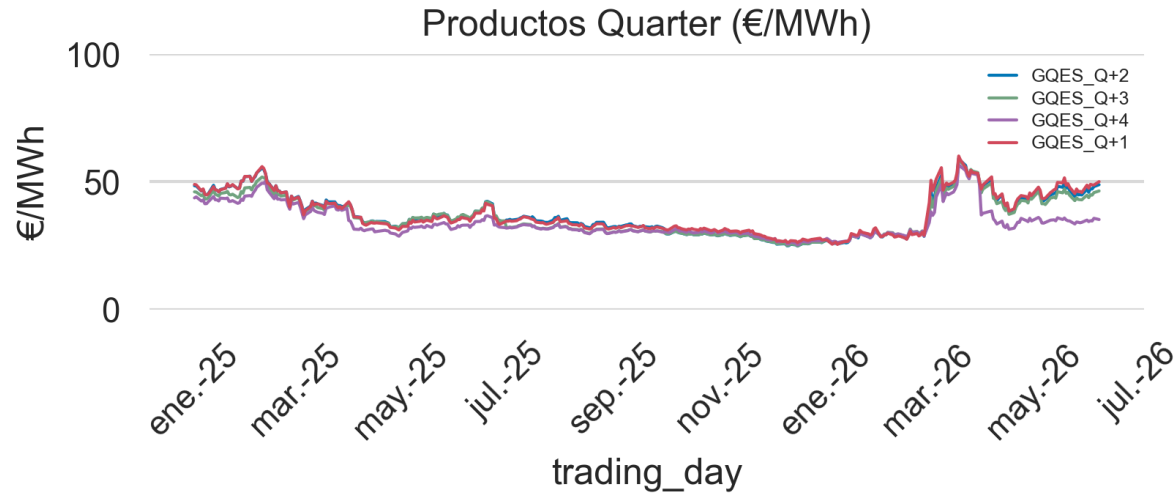
	2021	2022	2023	2024	2025	2026	Promedios
ene	28.27	83.23	60.38	29.84	48.48	35.8	47.67
feb	16.85	82.82	51.86	25.34	50.1	31.37	43.06
mar	17.53	126.97	43.51	26.87	41.26	52.21	51.39
abr	21.08	89.45	37.87	29.22	33.48	44.32	42.57
may	25.01	77.68	28.95	32.01	34.1	46.17	40.65
jun	28.96	98.39	31.25	34.54	36.66		45.96
jul	36.69	129.02	29.85	32.49	34.0		52.41
ago	44.92	166.97	34.11	38.61	32.45		63.41
sep	65.79	117.95	37.07	36.6	31.84		57.85
oct	89.25	62.93	43.05	40.46	31.2		53.38
nov	84.09	62.54	38.04	44.45	30.11		51.85
dic	110.76	99.76	34.31	46.33	27.96		63.82
Trimestre 1	20.88	97.67	51.92	27.35	46.61	39.79	47.37
Trimestre 2	25.02	88.51	32.69	31.92	34.75	45.24	43.02
Trimestre 3	49.13	137.98	33.68	35.9	32.76		57.89
Trimestre 4	94.7	75.08	38.47	43.75	29.76		56.35
Total General	47.43	99.81	39.19	34.73	35.97	41.97	51.17

COMENTARIOS

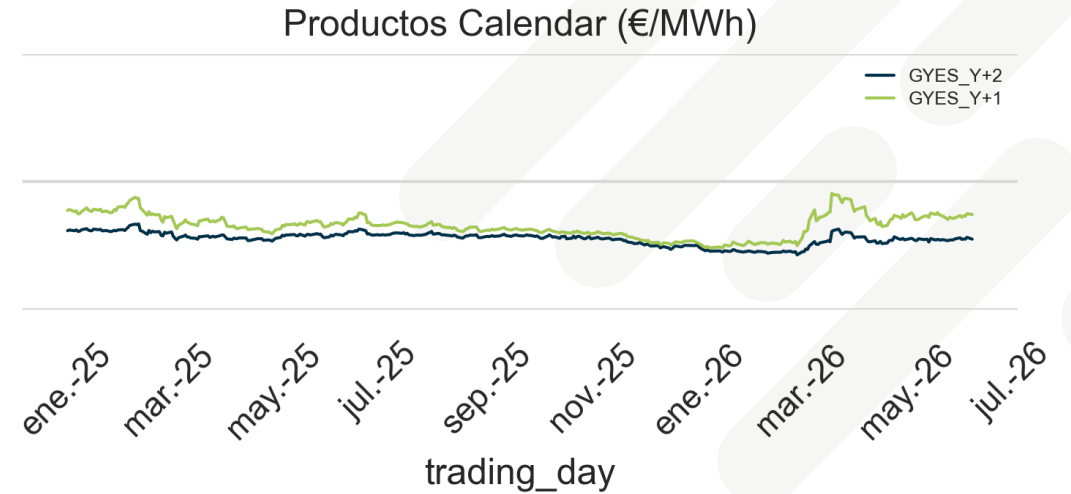
- El precio medio de mayo de 2026 ha sido de 46,17 €/MWh, un 4% superior al precio del mes anterior.
- Si comparamos el precio medio de este mes con abril de 2025, vemos que ha aumentado un 26%.

FUTUROS

PRODUCTOS QUARTER



PRODUCTOS CALENDAR

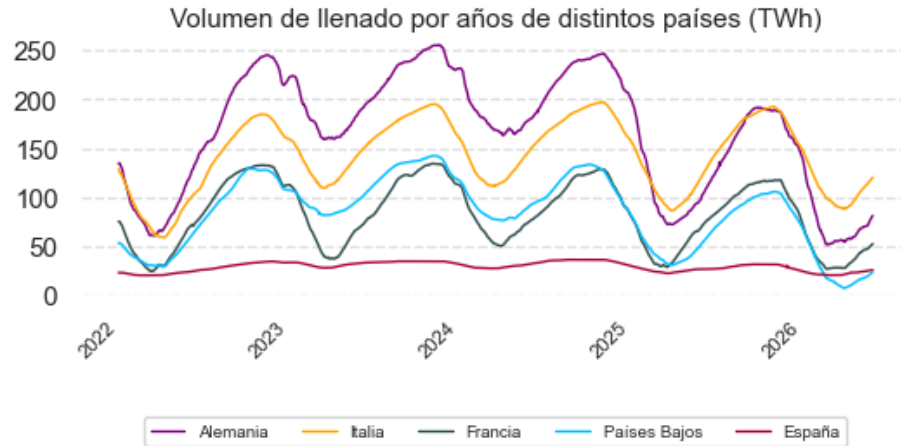


Fuente: OMIP - Precio MIBGAS

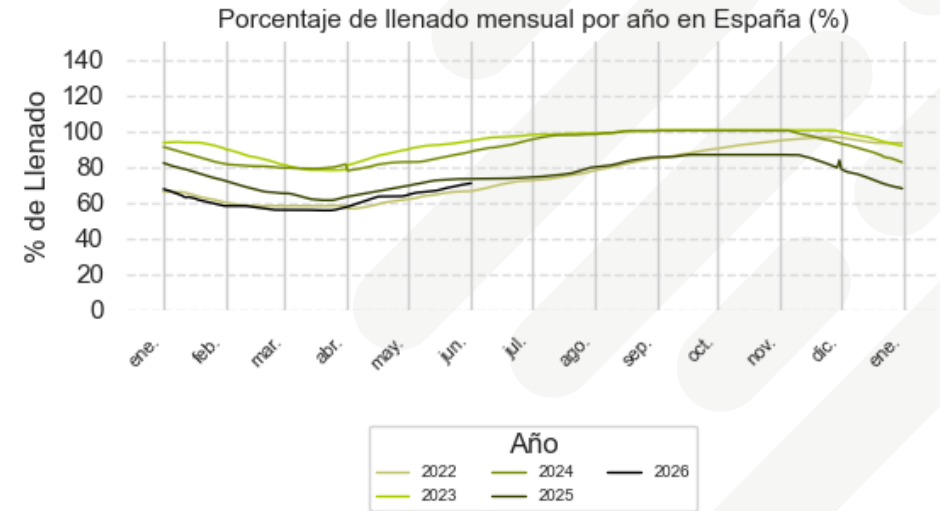
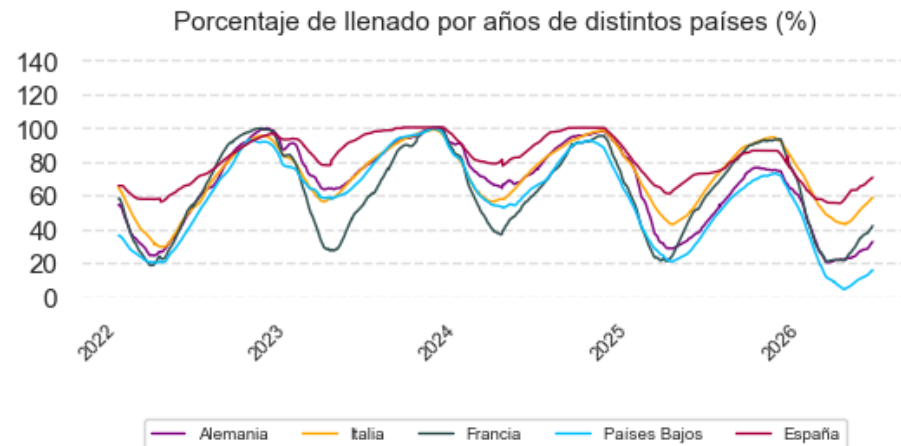
	Q1-26	Q1-27	Q2-26	Q2-27	Q3-25	Q3-26	Q4-25	Q4-26	Cal-26	Cal-27	Cal-28
Último día de Cotización		42.92		34.11		45.75		44.82		35.79	27.62
Hace 7 días		44.7		34.65		47.83		46.63		36.58	27.36
Hace 1 mes		43.15		34.65		44.64		44.25		36.16	27.24
Hace 3 meses		34.01	41.8			38.55		36.42		28.13	22.62
Hace 6 meses	27.48		26.22			26.33		27.48	26.88	25.55	
Hace 1 año	36.96		32.89		36.06		36.89		33.88	29.22	

GAS ALMACENADO

VOLÚMENES Y PORCENTAJES DE LLENADO DE DISTINTOS PAÍSES



Fuente: AGSI



Fuente: AGSI

COMENTARIOS

- Los niveles de almacenamiento subterráneo de gas en España siguen la etapa de inyección, pero los niveles de llenado de 2026 siguen lejos de los niveles de 2024, 2023.
- El porcentaje de llenado actual es de los más bajos de los últimos 5 años, únicamente superior al de 2022.
- España vuelve a ser el país con el nivel más alto de llenado.



COMMODITIES

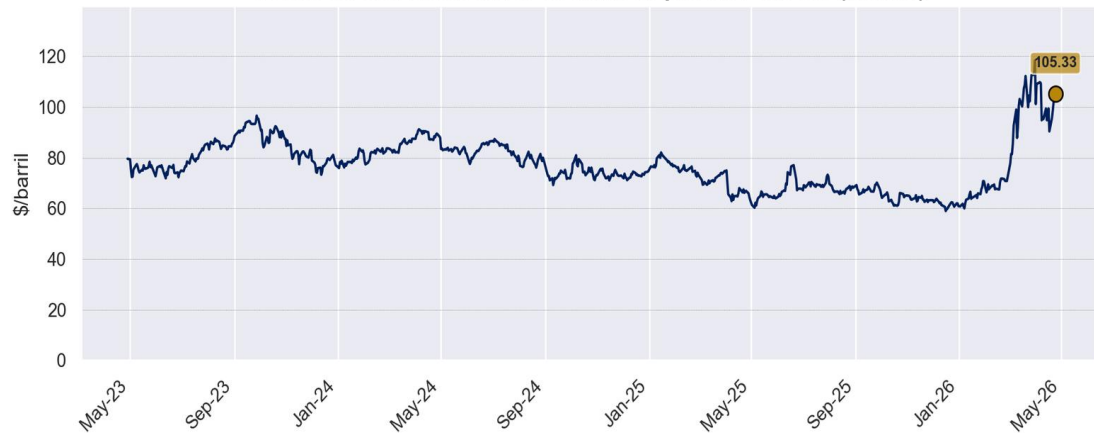
INFORME MENSUAL MERCADO ENERGÉTICO ESPAÑOL



COMMODITIES

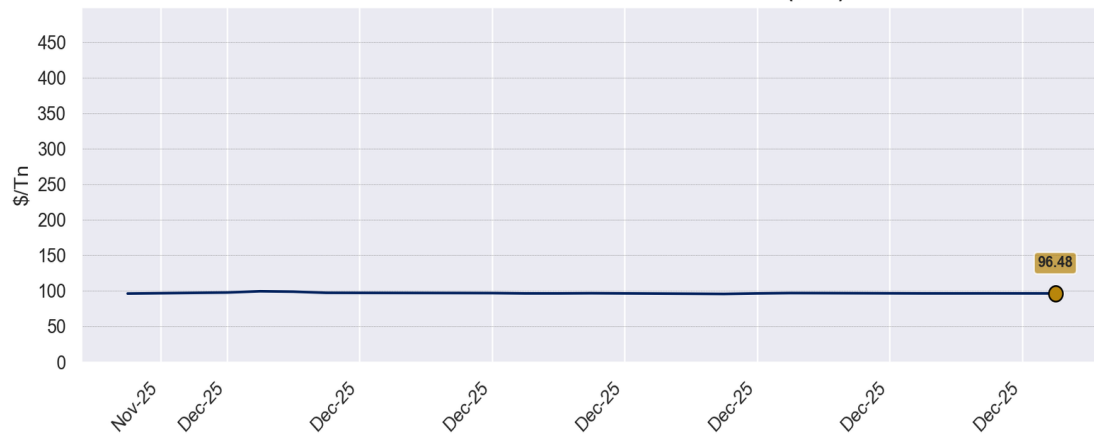
BRENT

Precio de cotización diario de barril de petróleo BRENT (\$/barril)



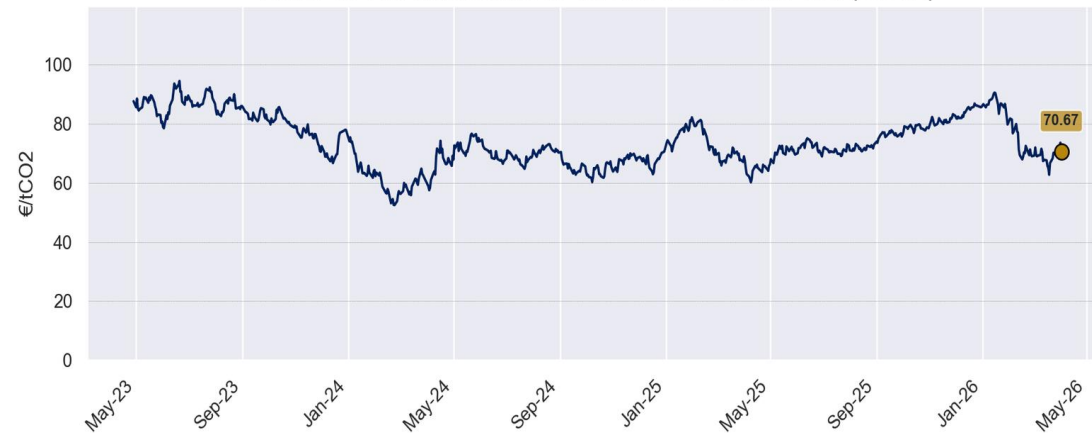
CARBÓN

Precio de cotización diario de carbón API2 (\$/Tn)



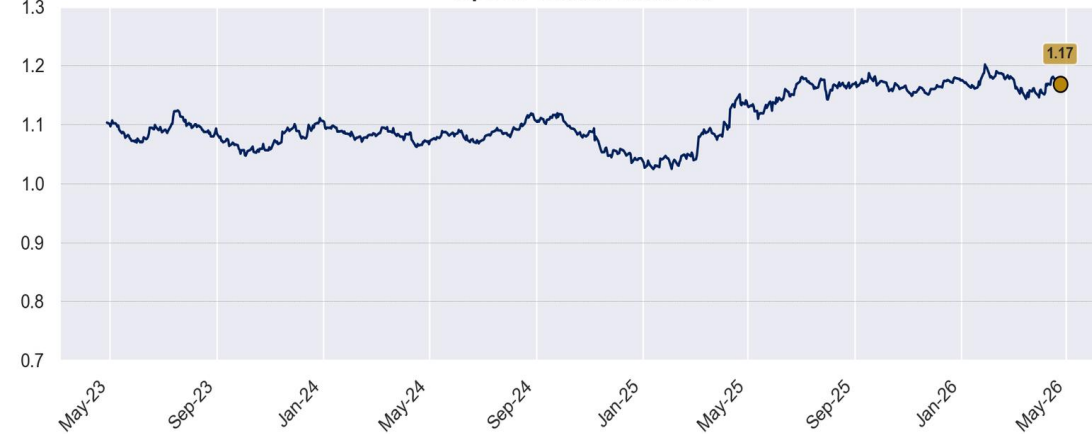
CO2

Precio de cotización diario de derechos de emisión CO2 (€/tCO2)



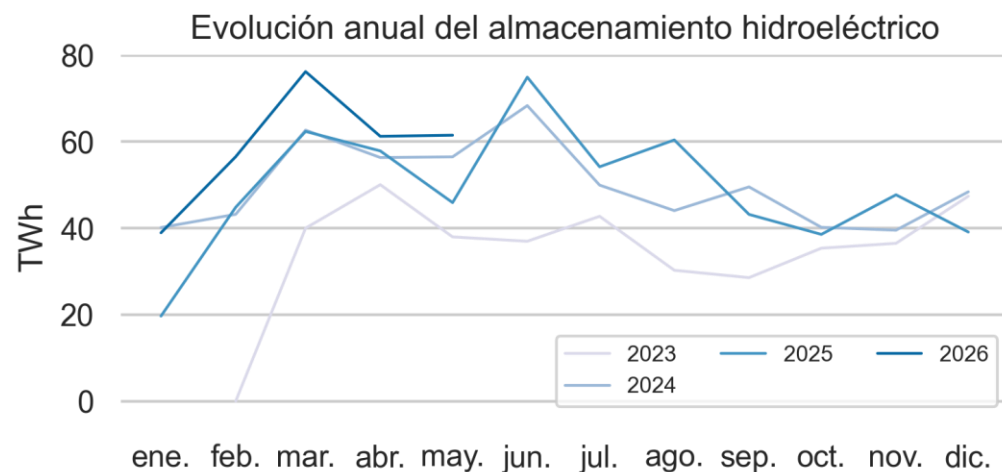
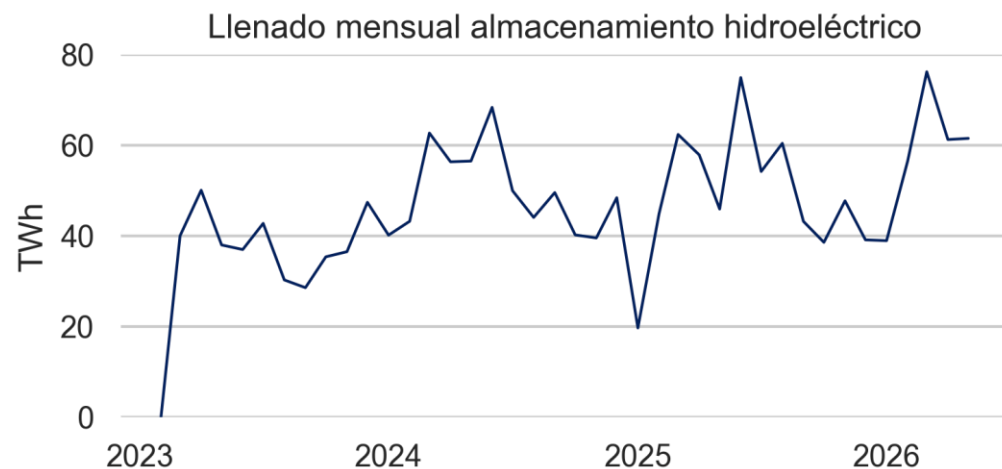
TIPO DE CAMBIO €/€

Tipo de cambio diario €/€



CAPACIDAD HIDROELÉCTRICA EMBALSADA

EVOLUCIÓN DE LA CAPACIDAD HIDROELÉCTRICA



FUENTE: ESIOS

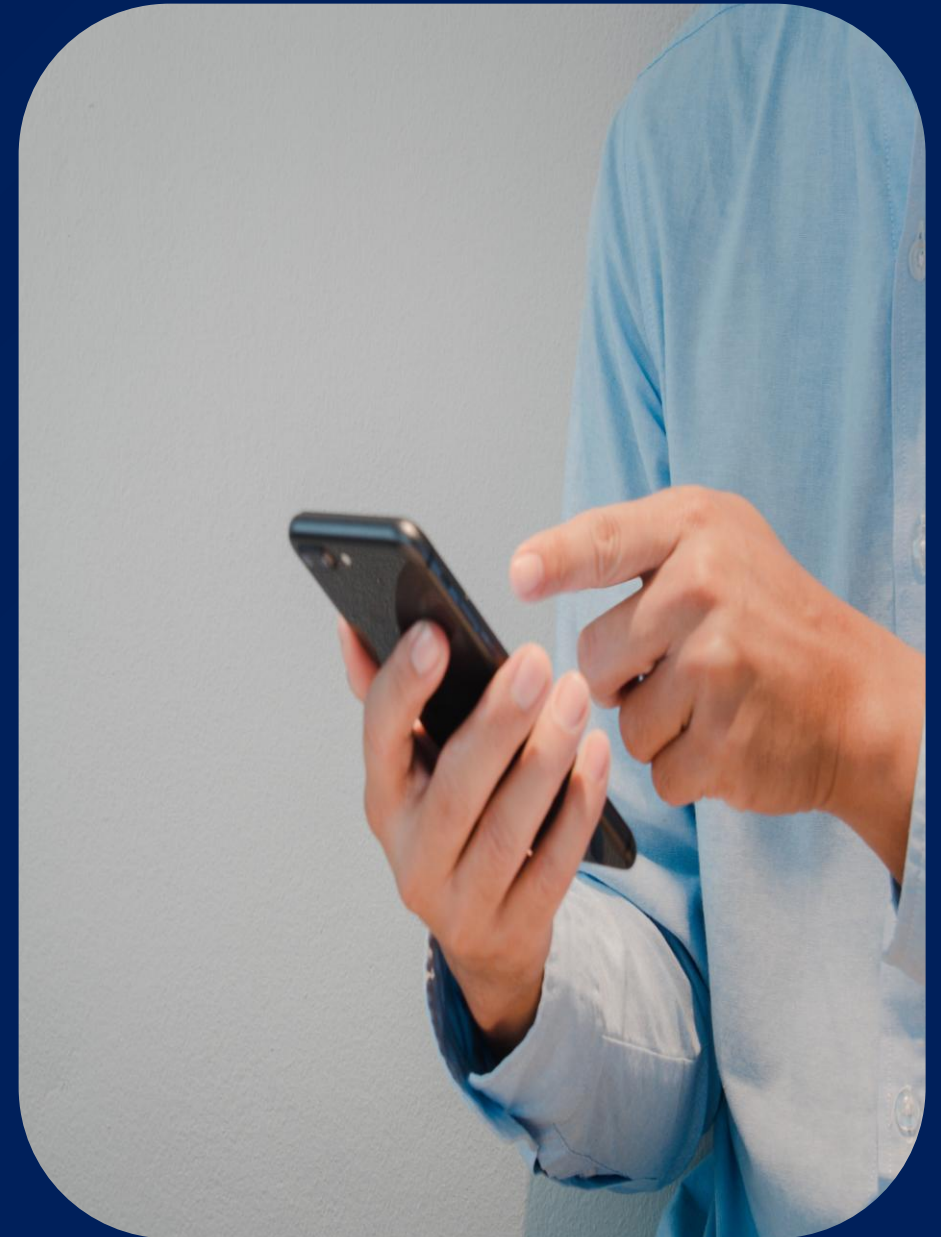
COMENTARIOS

- El nivel de llenado de almacenamiento hidroeléctrico en mayo de 2026 ha estado en 60 TWh.
- El nivel de llenado de mayo de 2026 es el nivel más bajo de los últimos 5 años, siendo este mes el abril muy seco y el más cálido de los últimos años.



NOTICIAS Y CAMBIOS REGULATORIOS

INFORME MENSUAL MERCADO ENERGÉTICO ESPAÑOL



Cambios Regulatorios

- Sin cambios relevantes.

Noticias Relevantes

Red Eléctrica se da por superada: pide invertir otros 607 millones en la red para contener las oscilaciones y el control de tensión por el boom solar

Red Eléctrica propone elevar en 607 millones de euros la inversión prevista en la planificación de la red de transporte 2021-2026 para reforzar la estabilidad del sistema eléctrico peninsular ante el fuerte crecimiento de la fotovoltaica y su elevada concentración territorial en el sur y el centro del país. La compañía plantea incorporar nuevos equipos de control dinámico y estático de tensión, así como dispositivos específicos para amortiguar oscilaciones inter-área, después de constatar que la evolución real del sistema ha superado las hipótesis utilizadas en la planificación vigente.

Fuente: El Economista

Enagás estima que España paga un sobrecoste de 920 millones de gas por la guerra de Irán

El consejero delegado de Enagás, Arturo Gonzalo, ha cifrado en 920 millones de euros el sobrecoste de la factura del gas para España como consecuencia del conflicto de EEUU e Israel contra Irán, que ha generado una "disrupción profunda en los mercados" energéticos.

La Comisión Europea ha estimado que el sobrecoste energético del conflicto de Irán asciende a 500 millones de euros diarios para Europa, por lo que con 100 días de conflicto el sobrecoste a pagar en la factura ascendería a 50.000 millones por, según ha puntualizado Gonzalo, "un conflicto en una geografía muy lejana a Europa". Así, ha añadido que sólo en lo relativo al gas el sobrecoste de la factura para Europa en 2026 -respecto al año pasado- como consecuencia del conflicto asciende a 8.500 millones, mientras que para España es de 920 millones.

Fuente: El Periódico de la Energía

INFORME MENSUAL MERCADO ENERGÉTICO ESPAÑOL

Gracias.

Ezequiel Blanco

Director Comercial

Tel: +34 609 000 871

Email: eblanco@eleiaenergia.com

David López

Responsable de Grandes Cuentas

Tel: +34 681 134 553

Email: david.lopezj@eleiaenergia.com

C/ Vía de los Poblados núm. 11, edificio C, 3º Izquierda. 28033 Madrid (España)

900 103 333 www.eleiaenergia.com