

ELEIA<sup>o</sup>

Donde se construye la energía

Julio 2024

# Informe mensual mercado energético español

[www.eleiaenergia.com](http://www.eleiaenergia.com)





## ÍNDICE

 ELECTRICIDAD	3
 GAS	11
 COMMODITIES	15

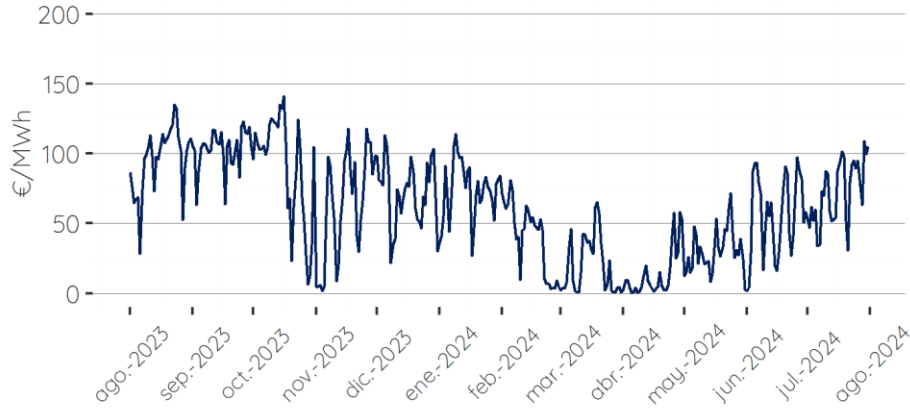
INFORME MENSUAL MERCADO ENERGÉTICO ESPAÑOL

# Electricidad

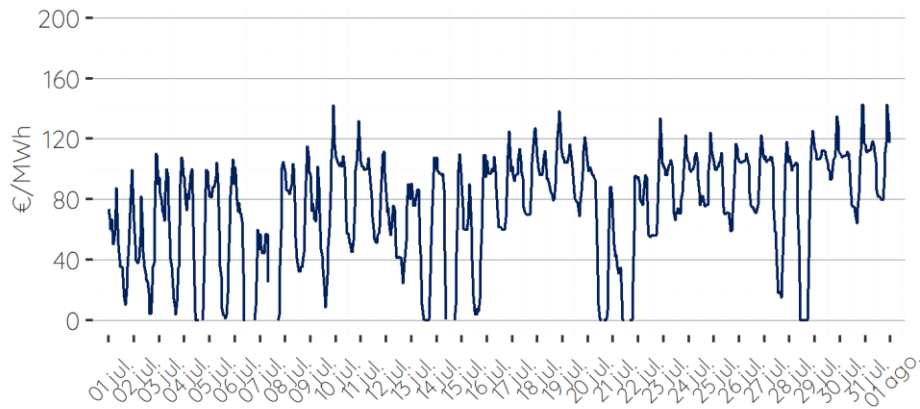
**OMIE**

**PRECIO DEL MERCADO DIARIO**

Evolución del Precio del Mercado Diario en España (€/MWh)



Precio horario de julio del Mercado Diario en España (€/MWh)



Fuente: OMIE

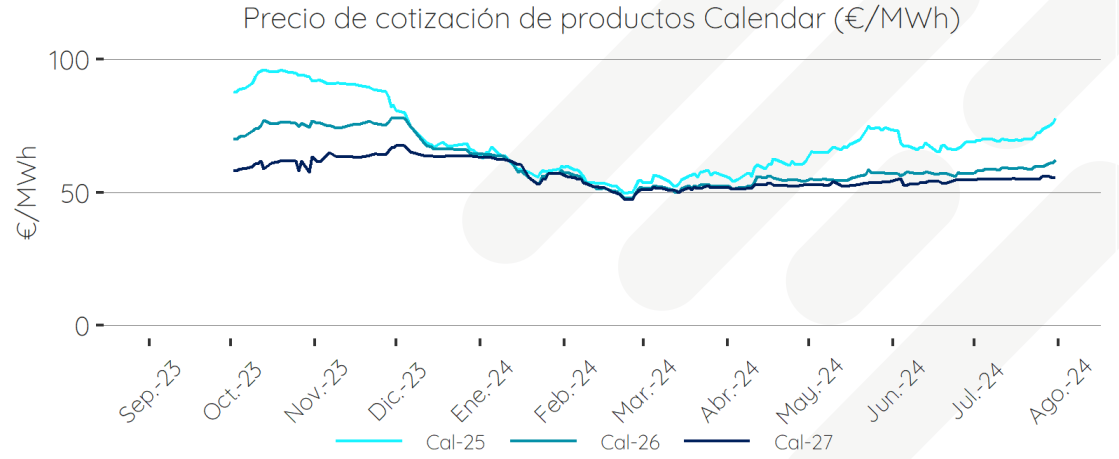
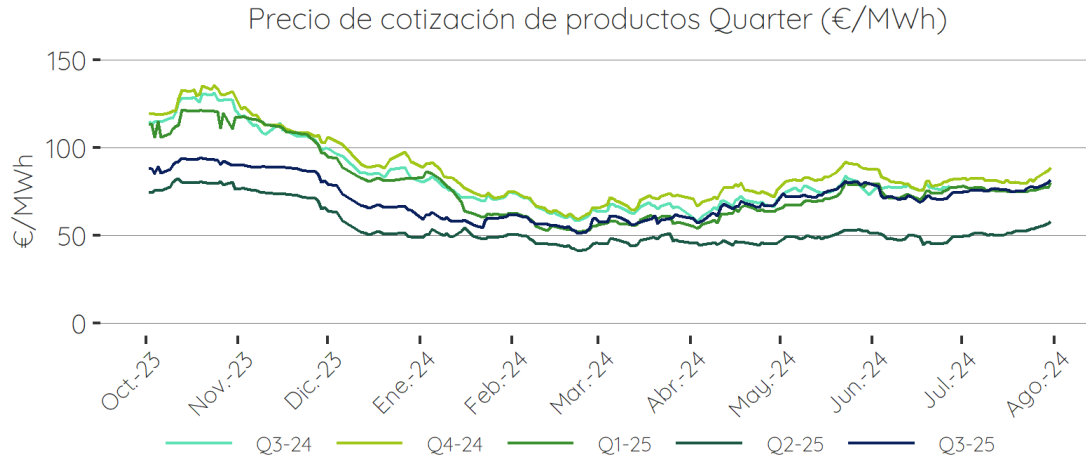
€/MWh	2017	2018	2019	2020	2021	2022	2023	2024	Promedios
<b>Enero</b>	71.49	49.98	61.99	41.10	60.17	201.72	69.55	74.10	78.76
<b>Febrero</b>	51.74	54.88	54.01	35.87	28.49	200.22	133.47	40.00	74.84
<b>Marzo</b>	43.19	40.18	48.82	27.74	45.45	283.39	89.70	20.31	74.85
<b>Abril</b>	43.69	42.67	50.41	17.65	65.02	191.52	73.73	13.70	62.30
<b>Mayo</b>	47.11	54.92	48.39	21.25	67.12	187.13	74.21	30.40	66.32
<b>Junio</b>	50.22	58.46	47.19	30.62	83.30	169.63	93.02	56.08	73.56
<b>Julio</b>	48.63	61.88	51.46	34.64	92.42	142.66	90.47	72.31	74.31
<b>Agosto</b>	47.46	64.33	44.96	36.20	105.94	154.89	96.05	-	78.55
<b>Septiembre</b>	49.15	71.27	42.11	41.96	156.14	141.07	103.34	-	86.44
<b>Octubre</b>	56.77	65.08	47.17	36.56	199.90	127.22	90.03	-	88.96
<b>Noviembre</b>	59.19	61.97	42.19	41.94	193.43	115.56	63.45	-	82.53
<b>Diciembre</b>	57.94	61.81	33.80	41.97	239.16	96.95	72.17	-	86.26
<b>Trimestre 1</b>	55.47	48.35	54.94	34.90	44.70	228.44	97.57	44.80	76.15
<b>Trimestre 2</b>	47.01	52.02	48.66	23.18	71.81	182.76	80.32	33.39	67.39
<b>Trimestre 3</b>	48.41	65.83	46.18	37.60	118.17	146.21	96.62	72.31	79.76
<b>Trimestre 4</b>	57.97	62.95	41.05	40.15	210.83	113.24	75.22	-	85.92
<b>Total General</b>	<b>52.22</b>	<b>57.29</b>	<b>47.71</b>	<b>33.96</b>	<b>111.38</b>	<b>167.66</b>	<b>87.43</b>	<b>45.74</b>	<b>77.31</b>

**COMENTARIOS**

- El precio medio de julio 2024 se sitúa en 72,31 €/MWh un 29% por encima del promedio del mes anterior.
- El precio medio diario en los últimos días del mes se situó por encima de los 100 €/MWh, abandonando las horas a 0 €/MWh.

## FUTUROS

### PRODUCTOS QUARTER Y CALENDAR



€/MWh	Fecha	Q4-24	Q1-25	Q2-25	Q3-25	Q4-25	Cal-25	Cal-26
Último día de Cotización	2024-07-31	88.75	80.00	57.86	81.50	91.47	77.75	62.33
Hace 7 días	2024-07-24	81.75	76.00	53.60	77.98	81.69	72.35	60.00
Hace 1 mes	2024-07-01	82.25	77.70	49.09	74.14	75.04	69.00	57.25
Hace 3 meses	2024-05-02	79.00	66.00	48.07	73.97	73.78	65.50	55.25
Hace 6 meses	2024-02-02	74.75	62.86	50.80	62.04	64.27	60.00	57.53
Hace 1 año	2023-08-01	100.26	91.11	62.95	-	-	76.50	64.00

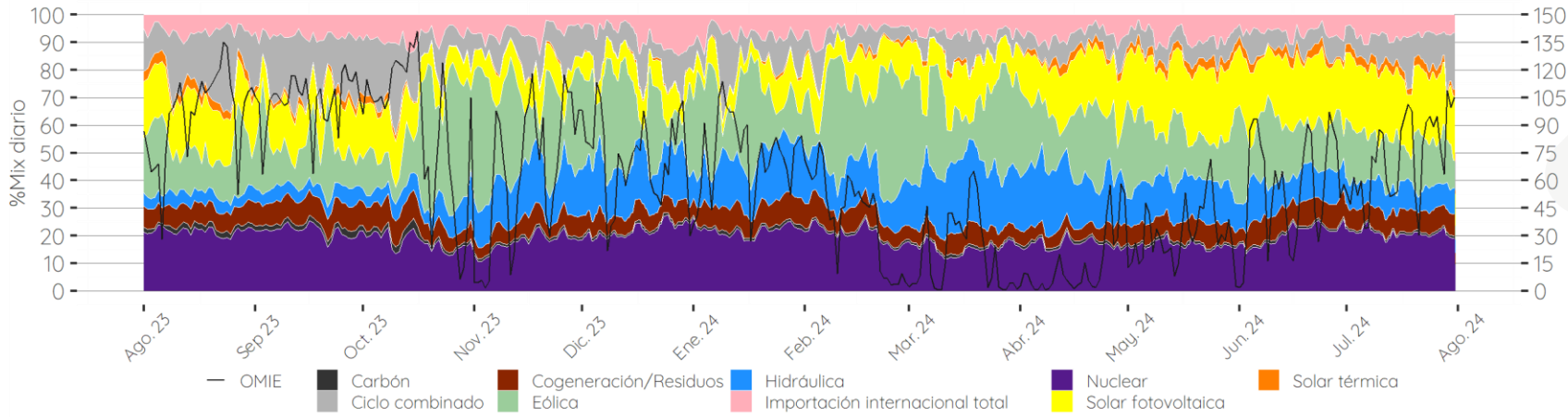
Fuente: OMIP



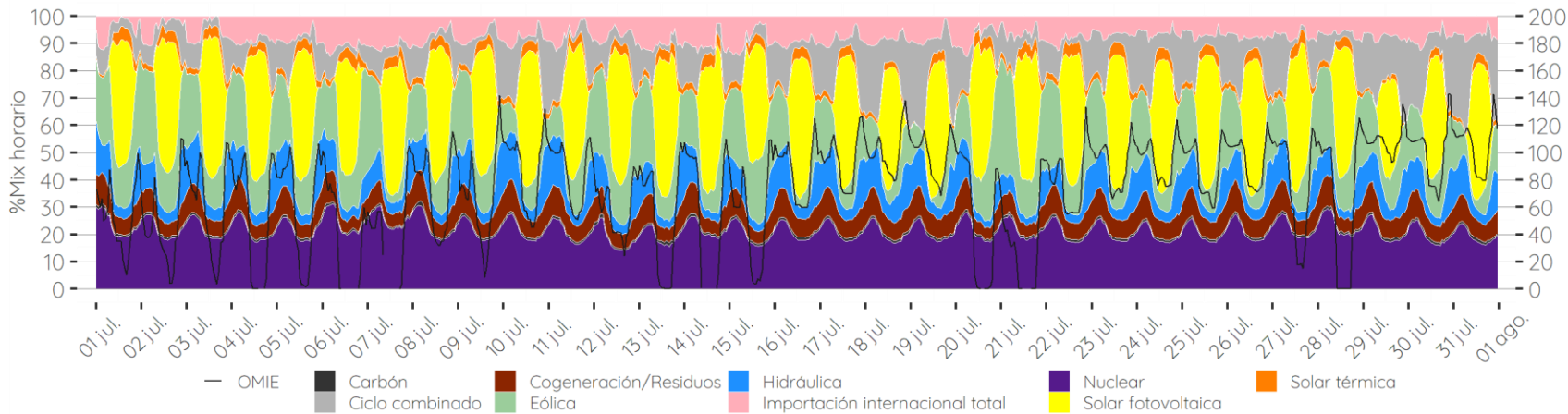
## GENERACIÓN

### EVOLUCIÓN DEL MIX DIARIO DE GENERACIÓN EN ESPAÑA

Mix de generación diario por tecnologías de producción en España (%)



Mix de generación horario por tecnologías de producción de julio en España (%)



#### PARTICIPACIÓN POR TECNOLOGÍAS EN JULIO



**NUCLEAR**  
5.066,85 GWh, 20,77%



**CARBÓN**  
206,13 GWh, 0,84%



**COGEN/RESIDUOS/MINI HIDRO**  
1.888,46 GWh, 7,74%



**HIDRÁULICA**  
2.214,30 GWh, 9,08%



**EÓLICA**  
4.097,97 GWh, 16,8%



**SOLAR TÉRMICA Y FOTOVOLTAICA**  
6.479,20 GWh, 26,55%

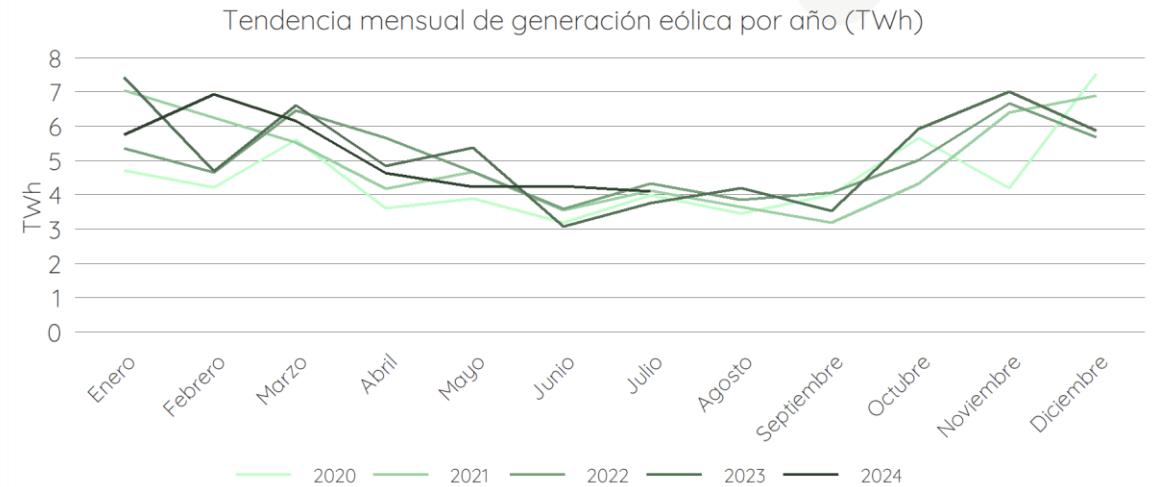
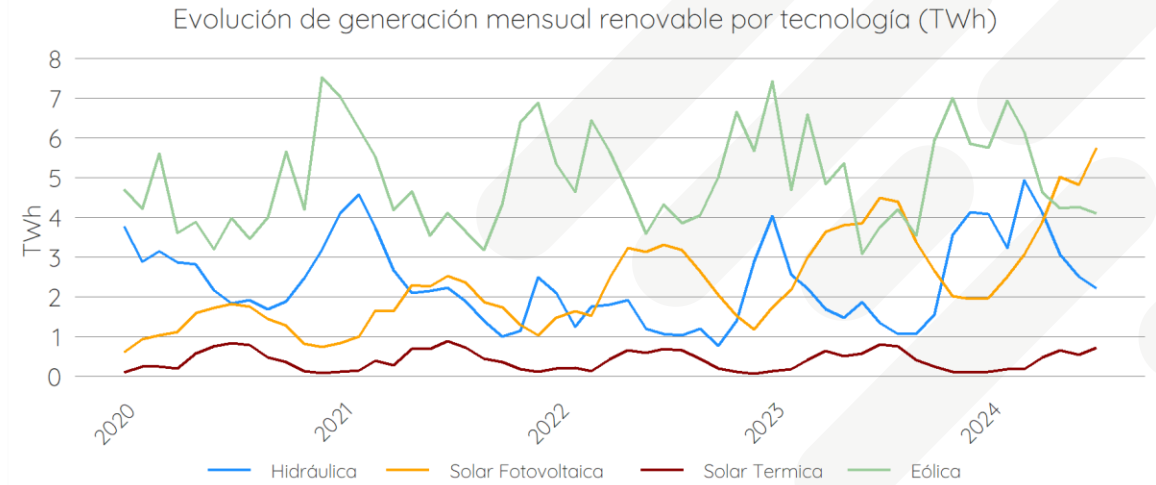
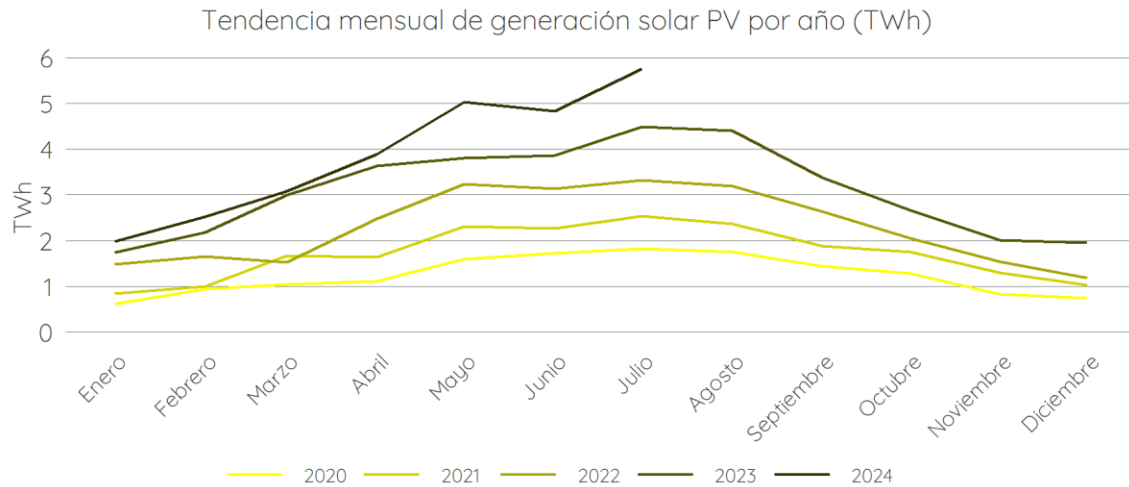
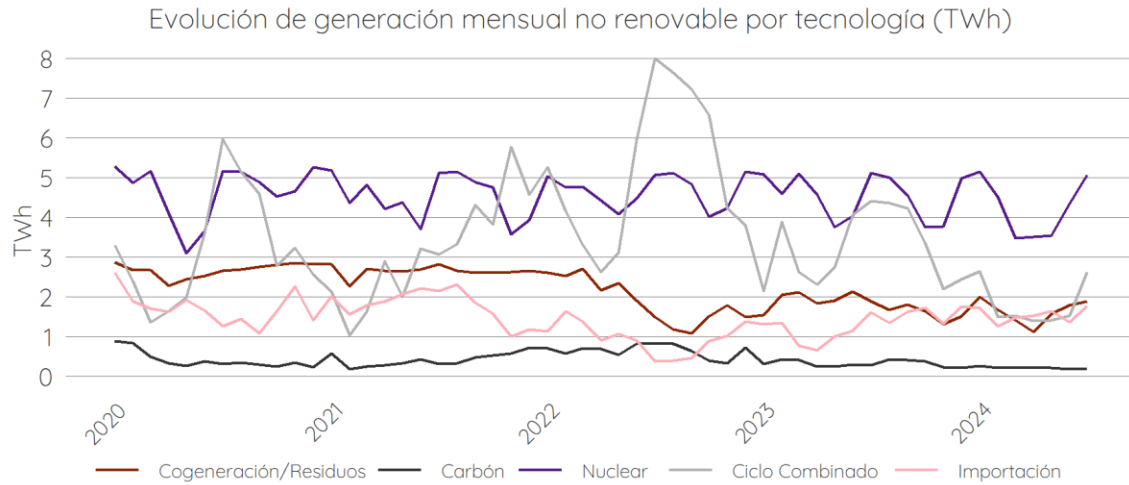


**CICLO COMBINADO**  
2.622,01 GWh, 10,75%

Fuente: OMIE

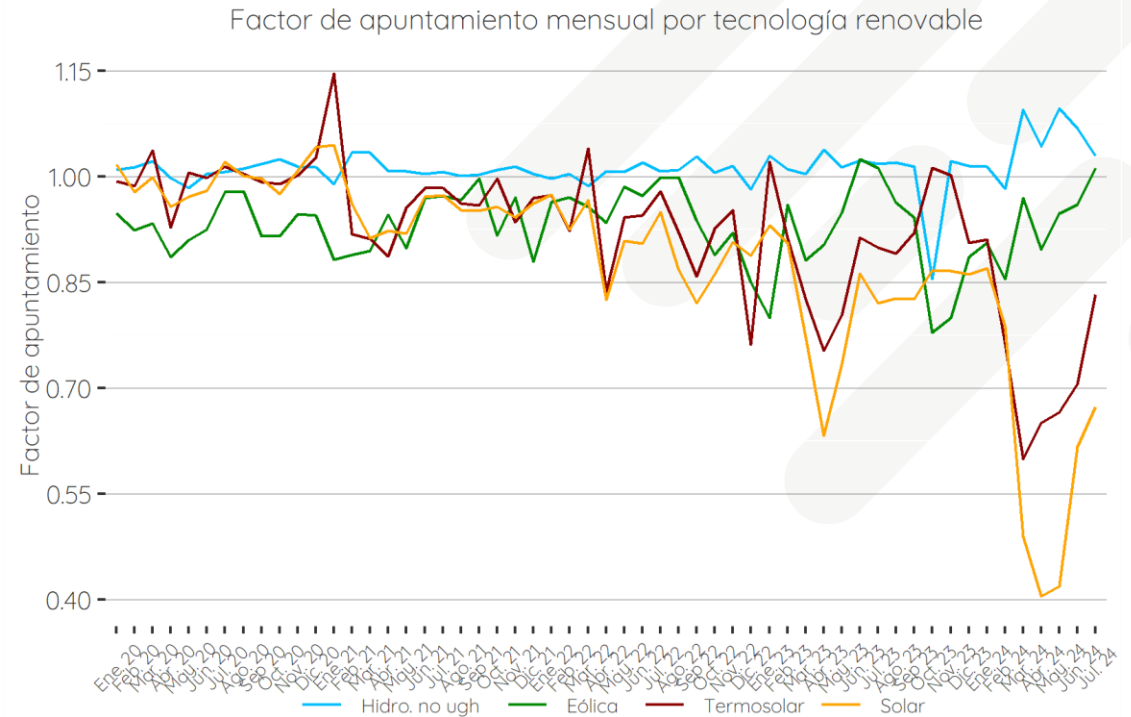
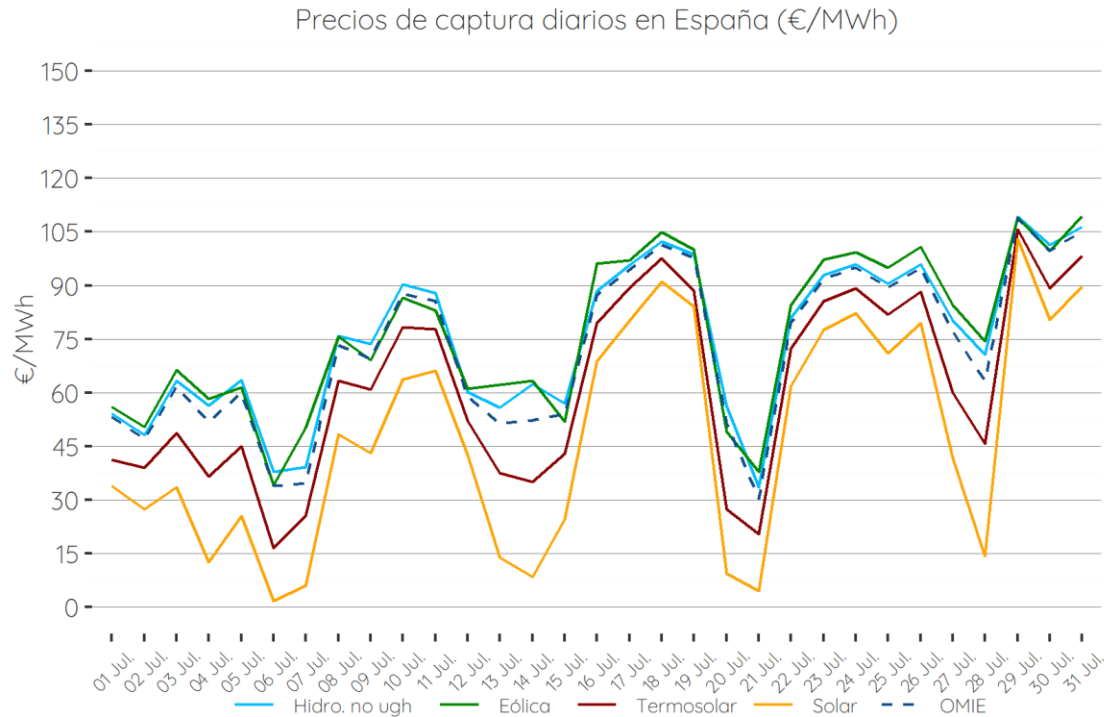
## GENERACIÓN

### COMPARACIÓN DE GENERACIÓN ENERGÍAS RENOVABLES Y NO RENOVABLES



## APUNTAMIENTOS RENOVABLES POR TECNOLOGÍA

### EVOLUCIÓN DEL FACTOR DE APUNTAMIENTO



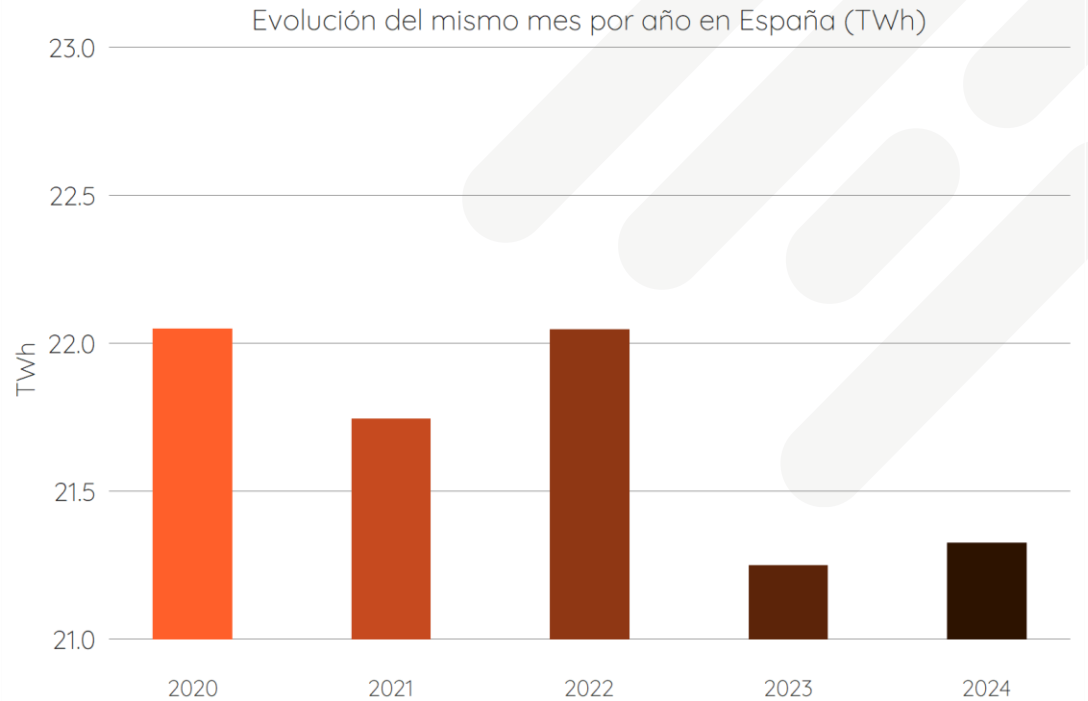
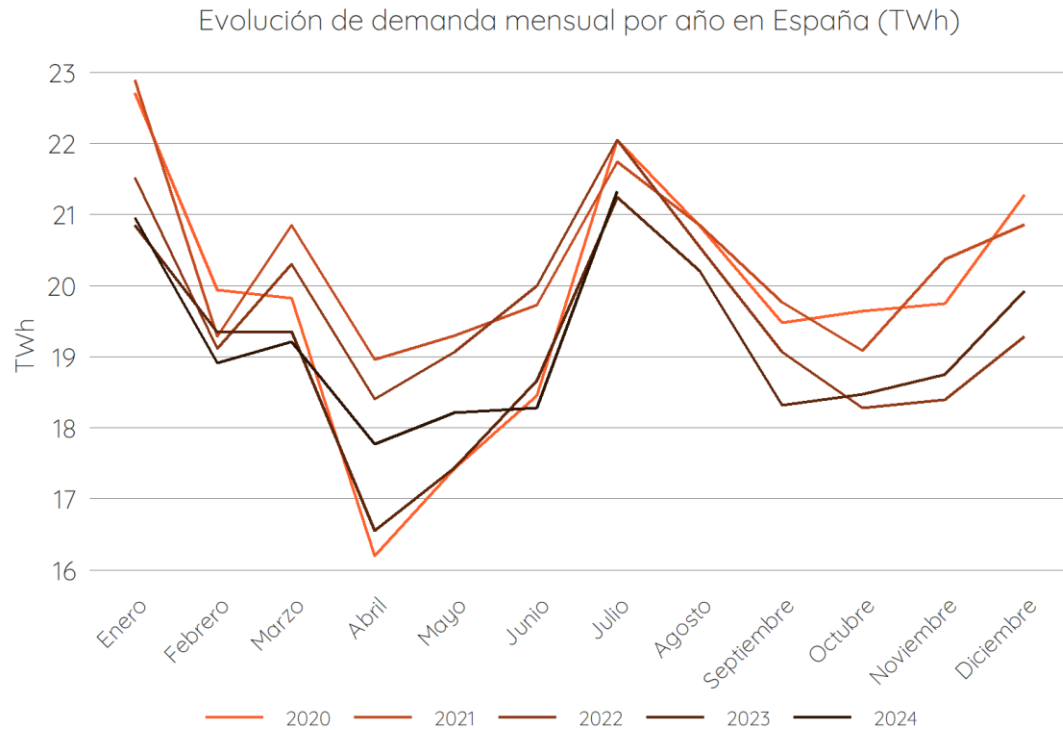
#### COMENTARIOS

- El factor de apuntamiento de la fotovoltaica continúa remontando y ya se sitúa en valores muy cercanos a 0,7. La termosolar, por su parte, ya se acerca a los 0,85. La hidráulica y la eólica se establecieron por encima de 1.
- Este último mes se observa cómo es la eólica la que tiene un capture price más alto, por encima incluso de la hidráulica, debido, principalmente, al mayor peso en la generación hidráulica sostenida por la fluyente; a diferencia de otros meses donde el bombeo y la generación hidráulica estratégica tienen más protagonismo, lo que implicaba una mayor aportación. La eólica, por su parte, aporta más en las horas con precios más elevados.



**DEMANDA**

DEMANDA MENSUAL DE LOS ÚLTIMOS AÑOS – DEMANDA PROGRAMADA P48



**COMENTARIOS**

- La demanda eléctrica nacional de este julio de 2024 superó ligeramente a la demanda del año anterior, y estuvo por debajo del resto de años precedentes.
- El aumento de temperaturas de los últimos días de este mes hizo que la demanda remontara considerablemente, afectando directamente en el precio del mercado.

## SERVICIOS DE AJUSTE

### DESGLOSE DE COSTES MENSUALES POR SERVICIOS DE AJUSTE DEL SISTEMA

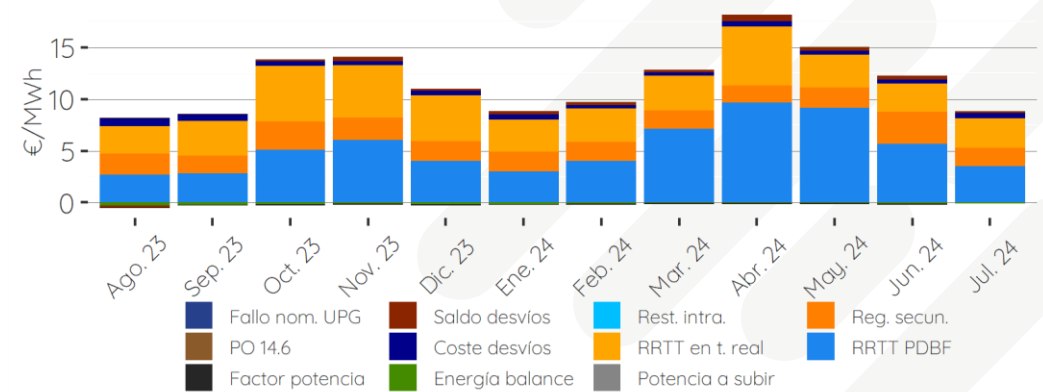
€/MWh	Oct.23	Nov.23	Dic.23	Ene.24	Feb.24	Mar.24	Abr.24	May.24	Jun.24	Jul.24
RRTT PDBF	5.09	6.06	4.03	2.98	4.05	7.15	9.69	9.17	5.64	3.52
Banda Regulación secundaria	2.75	2.14	1.91	1.94	1.81	1.72	1.61	1.97	3.16	1.77
Reserva potencia adicional a subir	0.00	0.00	0.00	0.00	0.00	0.00	0.00	0.00	0.00	0.00
RRTT en tiempo real	5.38	5.09	4.44	3.10	3.21	3.41	5.69	3.16	2.69	2.84
Restricciones intradiario	0.00	0.00	0.00	0.00	0.00	0.00	0.00	0.00	0.00	0.00
Incumplimiento energía balance	-0.19	-0.12	-0.18	-0.14	-0.08	-0.02	-0.02	-0.06	-0.09	-0.08
Coste desvíos	0.44	0.37	0.40	0.49	0.36	0.31	0.54	0.40	0.40	0.53
Saldo desvíos	0.15	0.39	0.20	0.31	0.26	0.23	0.60	0.26	0.35	0.12
Control del factor de potencia	-0.09	-0.09	-0.09	-0.09	-0.14	-0.13	-0.12	-0.13	-0.11	0.00
Saldo PO 14.6	0.05	0.04	0.04	0.02	0.04	0.03	0.03	0.06	0.04	0.06
Fallo nominación UPG	0.00	0.00	0.00	0.00	0.00	0.00	0.00	0.00	0.00	0.00
<b>Servicios de ajuste</b>	<b>13.58</b>	<b>13.88</b>	<b>10.75</b>	<b>8.61</b>	<b>9.51</b>	<b>12.70</b>	<b>18.02</b>	<b>14.83</b>	<b>12.08</b>	<b>8.76</b>

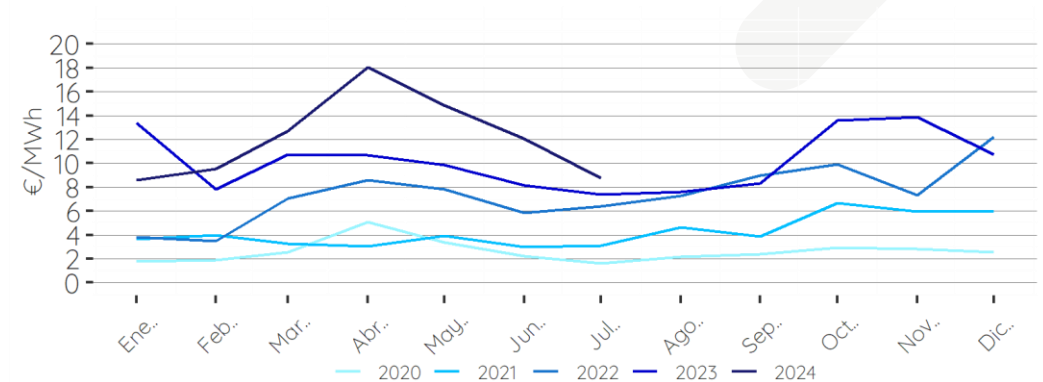
€/MWh	2017	2018	2019	2020	2021	2022	2023	2024
<b>SSAA</b>	2.38	2.33	1.47	2.61	4.25	7.4	10.18	12.07

(\*) RRTT: Restricciones Técnicas

Costes mensuales por servicios de ajuste del sistema (€/MWh)



Evolución del coste mensual de servicios de ajuste por año (€/MWh)



### COMENTARIOS

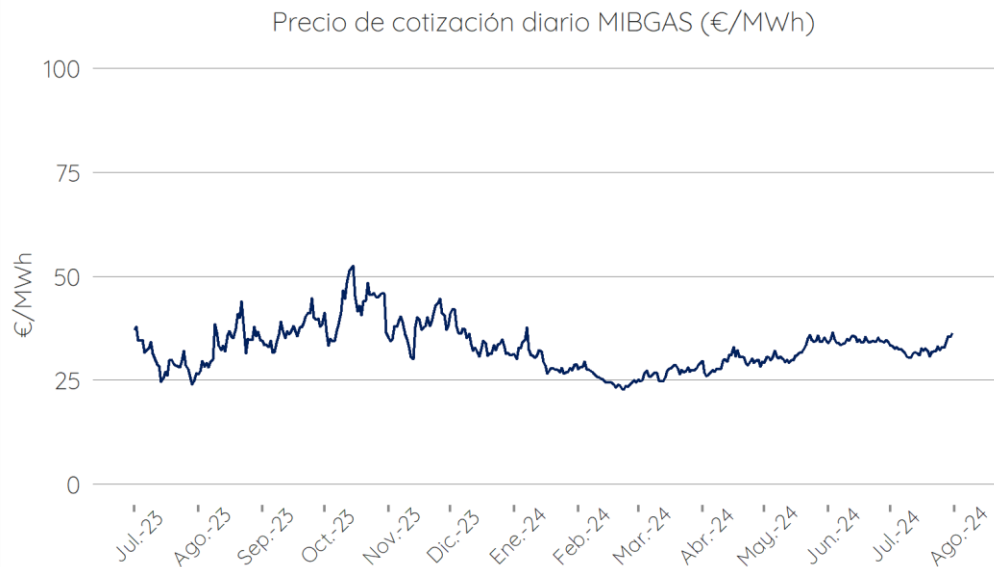
- Continúa la corrección de los valores de SSAA y se sitúa en valores cercanos a los del año 2023, debido, principalmente, a que el sistema no ha necesitado tanta energía de respaldo; reduciendo así considerablemente los costes de restricciones técnicas y de la regulación de banda secundaria.

INFORME MENSUAL MERCADO ENERGÉTICO ESPAÑOL



## MIBGAS

### PRECIO DEL MERCADO DIARIO



Fuente: MIBGAS



**MEDIA JULIO**

**32,49 €/MWh**



**MÁXIMO (31/07/2024)**

**36,39 €/MWh**



**MÍNIMO (10/07/2024)**

**30,38 €/MWh**

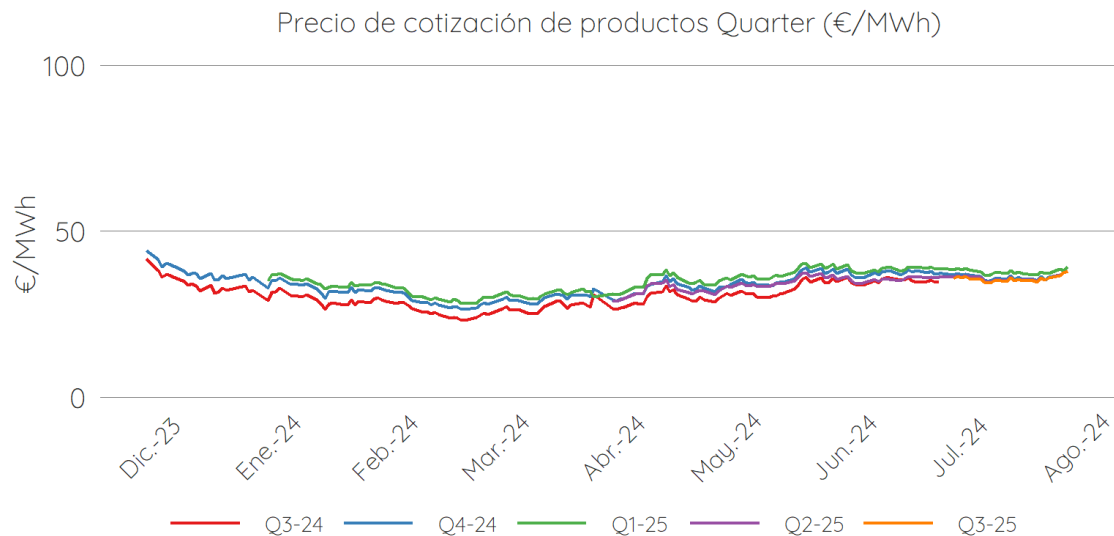
€/MWh	2019	2020	2021	2022	2023	2024	Promedios
Enero	25.19	11.84	28.27	83.23	60.38	29.84	39.79
Febrero	20.94	9.86	16.84	82.82	51.86	25.34	34.61
Marzo	18.06	8.60	17.53	126.97	43.51	26.87	40.26
Abril	16.69	7.38	21.09	89.45	37.87	29.22	33.62
Mayo	14.57	5.39	25.01	77.68	28.95	32.01	30.60
Junio	13.36	6.49	28.96	98.39	31.25	34.54	35.50
Julio	13.59	6.44	36.69	129.02	29.85	32.49	41.35
Agosto	12.03	9.39	44.92	166.97	34.11	-	53.48
Septiembre	11.92	11.42	65.79	117.95	37.07	-	48.83
Octubre	12.99	13.42	89.25	62.93	43.05	-	44.33
Noviembre	13.59	14.38	84.09	62.54	38.04	-	42.53
Diciembre	12.02	18.20	110.76	99.76	34.31	-	55.01
Trimestre 1	21.40	10.10	20.88	97.67	51.92	27.35	38.22
Trimestre 2	14.87	6.42	25.02	88.51	32.69	31.92	33.24
Trimestre 3	12.51	9.08	49.13	137.98	33.68	32.49	47.89
Trimestre 4	12.87	15.33	94.70	75.08	38.47	-	47.29
<b>Total General</b>	<b>15.41</b>	<b>10.23</b>	<b>47.43</b>	<b>99.81</b>	<b>39.19</b>	<b>30.21</b>	<b>41.66</b>

### COMENTARIOS

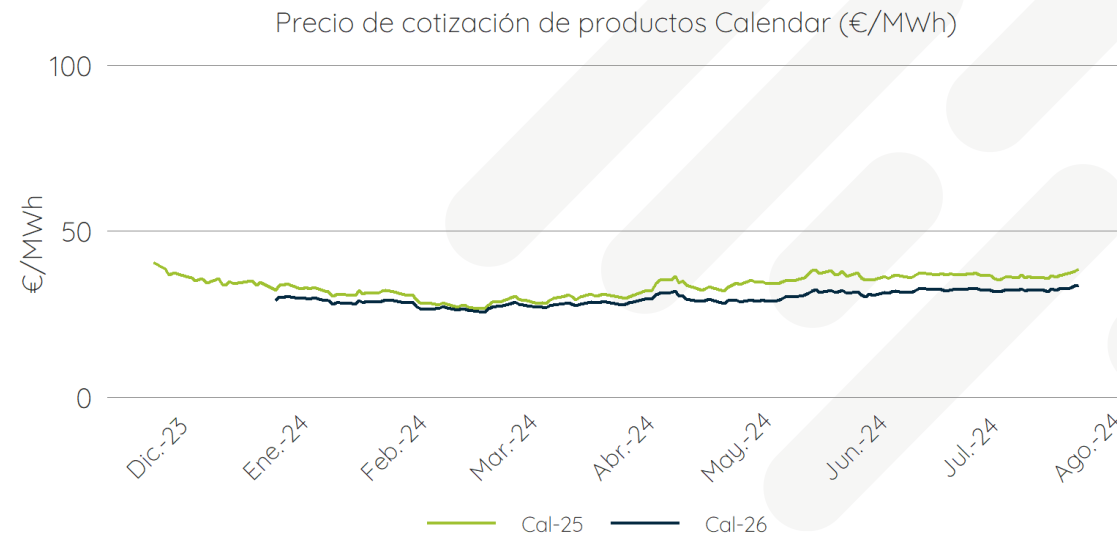
- El precio medio mensual del gas fue 32,49 €/MWh, corrigiéndose ligeramente con respecto al mes anterior.
- Se observa cómo el precio de gas diario continúa muy estable; situándose en un nivel cercano a los 30€/MWh en lo que llevamos de año.

## FUTUROS

### PRODUCTOS QUARTER



### PRODUCTOS CALENDAR



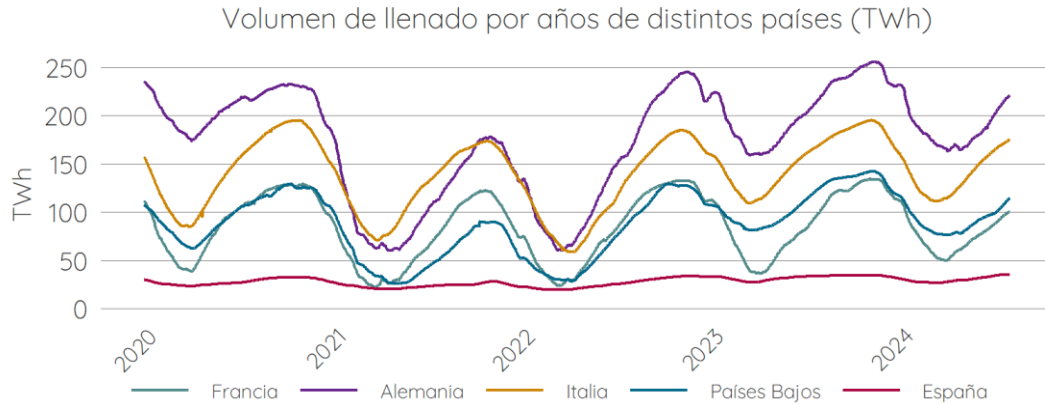
Fuente: OMIP – Precio MIBGAS

€/MWh	Fecha	Q3-24	Q4-24	Q1-25	Q2-25	Q3-25	Cal-25	Cal-26
Último día de Cotización	2024-08-01	-	-	-	-	-	-	-
Hace 7 días	2024-07-25	-	35.25	37.17	35.35	35.25	36.10	32.13
Hace 1 mes	2024-07-02	-	37.30	38.82	36.57	36.31	37.35	32.67
Hace 3 meses	2024-05-03	30.61	33.99	35.35	33.13	-	33.92	28.59
Hace 6 meses	2024-02-02	28.85	32.07	33.89	-	-	31.75	29.16
Hace 1 año	2023-08-07	47.79	-	-	-	-	44.95	-

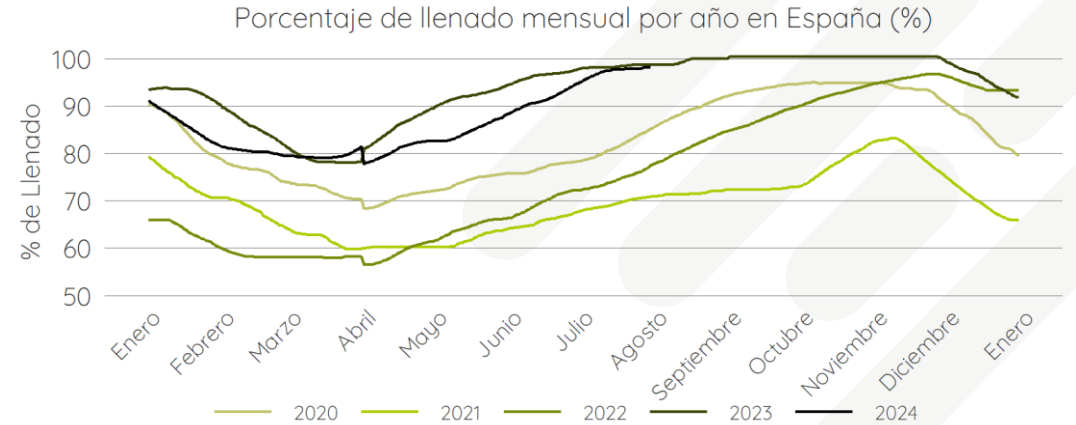
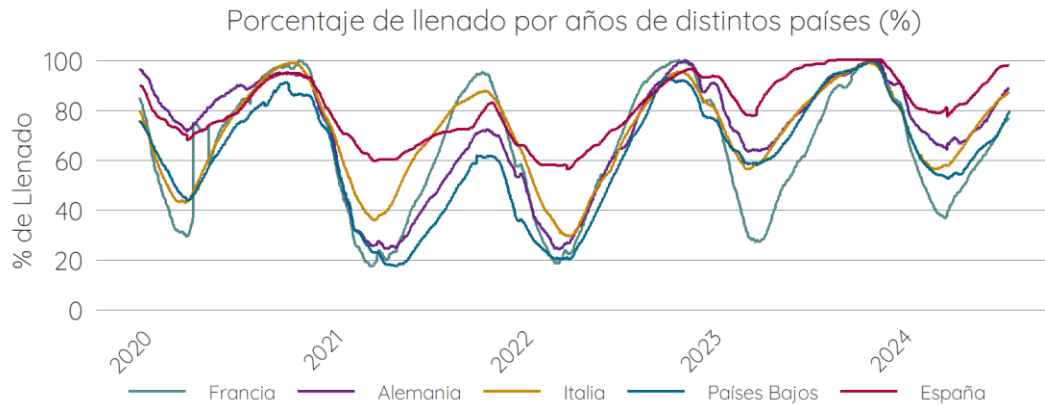


## GAS ALMACENADO

### VOLÚMENES Y PORCENTAJES DE LLENADO DE DISTINTOS PAÍSES



Fuente: AGSI



Fuente: AGSI

### COMENTARIOS

- Los valores de almacenamientos subterráneos de gas continúan en subida y ya se sitúan en los mismos niveles que el año anterior, apuntando al temor de los agentes a un desabastecimiento fruto de las tensiones geopolíticas.
- España sigue siendo el país que tiene las reservas más cercanas al máximo debido, principalmente, a la aportación del GNL en las centrales de regasificación del país.

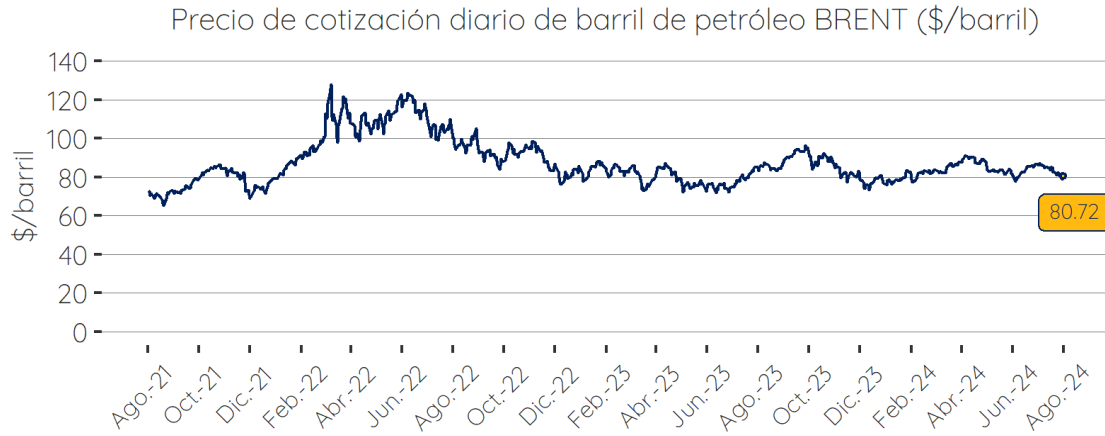
INFORME MENSUAL MERCADO ENERGÉTICO ESPAÑOL



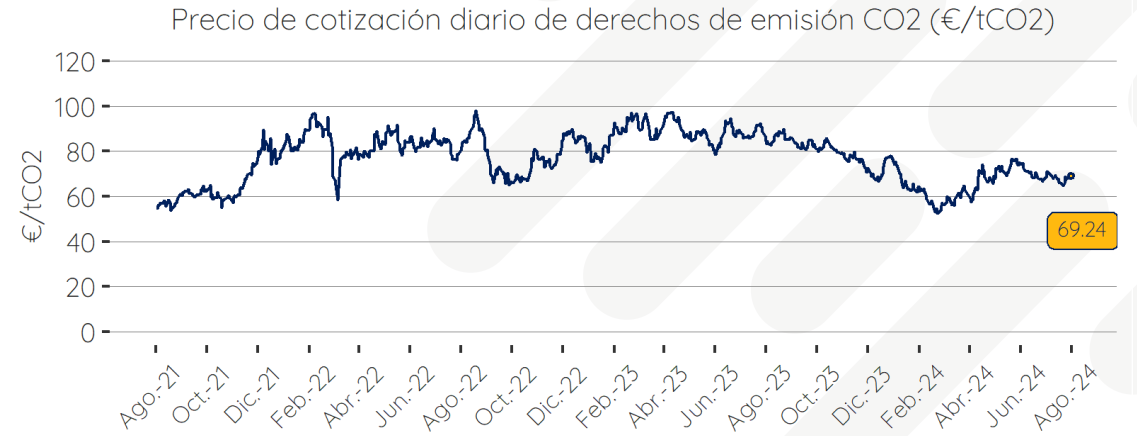
# Commodities

**COMMODITIES**

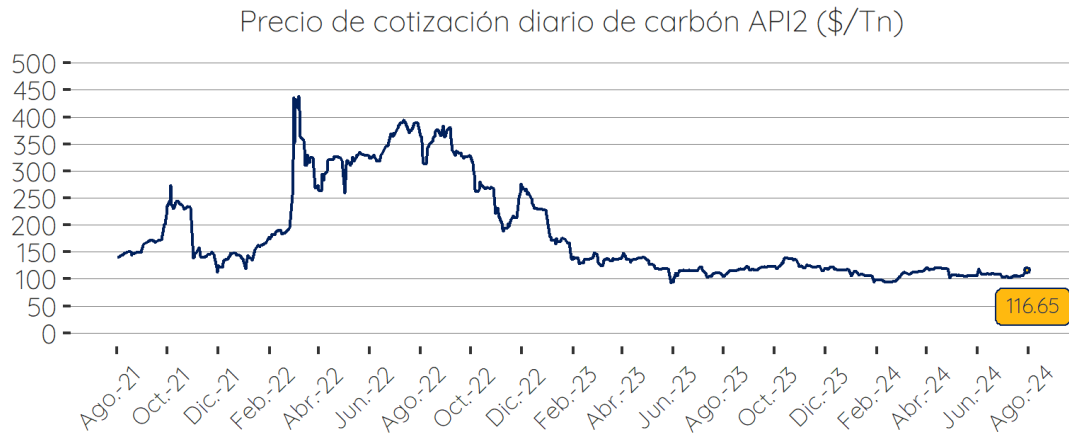
**BRENT**



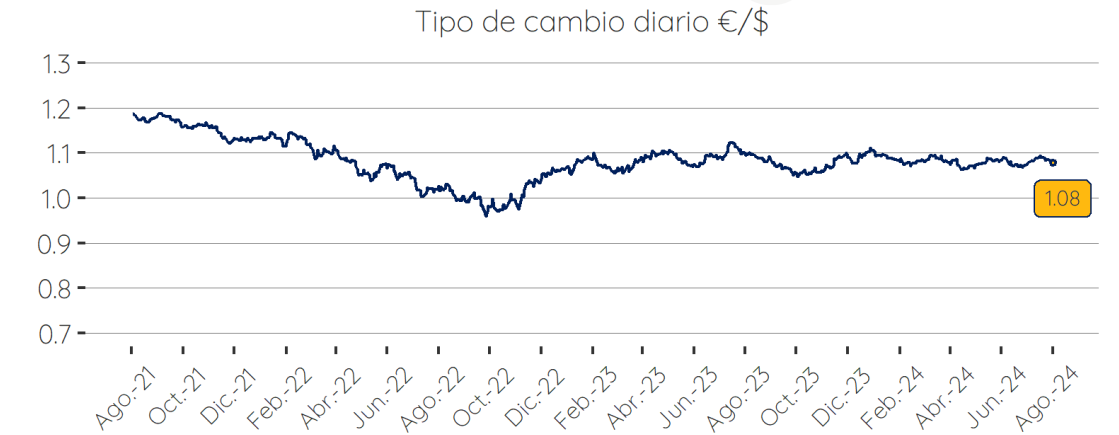
**CO2**



**CARBÓN**

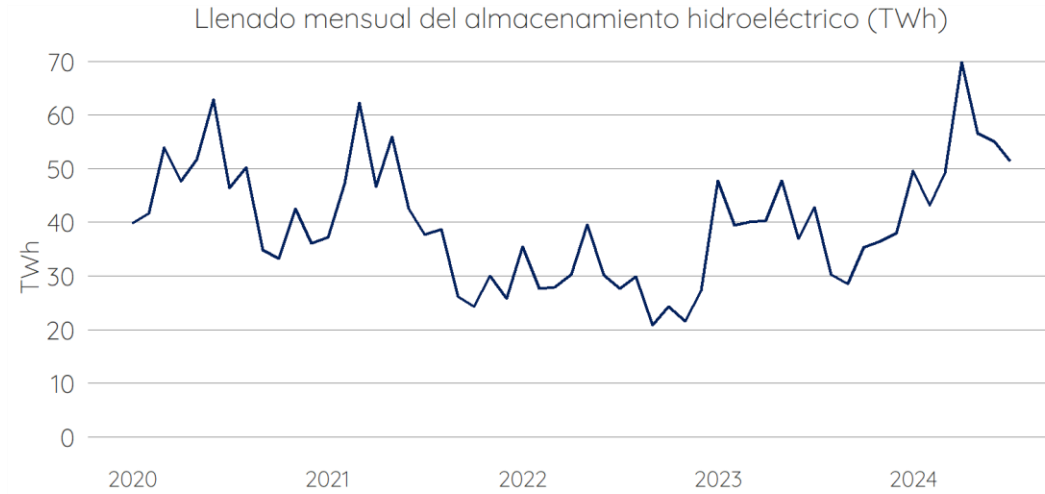


**TIPO DE CAMBIO €/€**



## CAPACIDAD HIDROELÉCTRICA EMBALSADA

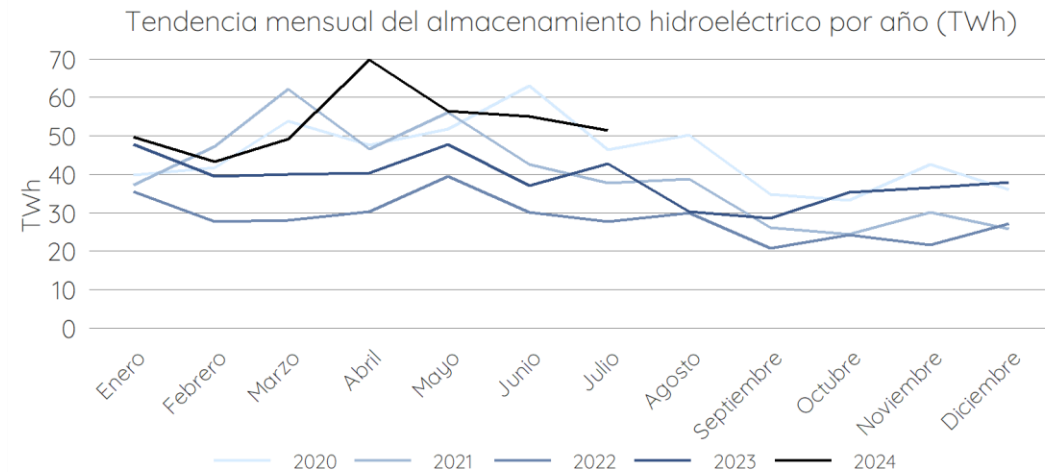
### EVOLUCIÓN DE LA CAPACIDAD HIDROELÉCTRICA



FUENTE: ESIOS

#### COMENTARIOS

- El llenado mensual de almacenamiento hidroeléctrico de julio de 2024 es el más alto en un mes de julio en los últimos años, y la tendencia es continua en valores máximos.
- Un verano más húmedo de lo habitual, el deshielo provocado por las altas temperaturas y las elevadas aportaciones otoñales del año anterior han generado un elevado volumen de reservas tanto consuntivas como no consuntivas.



INFORME MENSUAL MERCADO ENERGÉTICO ESPAÑOL

# Gracias.

## Contáctanos

**Samuel Gamito Matellán**  
**Director de Estrategia y Comercial**  
Tel: +34 649 13 52 06  
Email: [sgamito@eleiaenergia.com](mailto:sgamito@eleiaenergia.com)

**Álvaro Pérez González**  
**Responsable de Grandes Cuentas**  
Tel: +34 680 16 53 95  
Email: [alvaro.perezg@eleiaenergia.com](mailto:alvaro.perezg@eleiaenergia.com)

**David López Jiménez**  
**Responsable de Eficiencia Energética**  
Tel: +34 681 13 45 53  
Email: [david.lopezj@eleiaenergia.com](mailto:david.lopezj@eleiaenergia.com)

C/ Vía de los Poblados núm. 11, edificio C, 3º Izquierda. 28033 Madrid (España)

900 103 333 [www.eleiaenergia.com](http://www.eleiaenergia.com)